



Shogun Hausboot DIY 11,27m

€73,000 • Polen Poland • Used • 2025

Presented by

Jan Spengler
Phone: +49 4101 5155566

**Michael Schmidt &
Partner Yachthandels
GmbH**

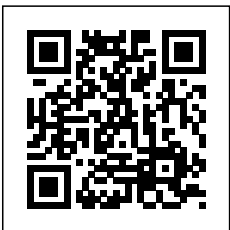
Rübekamp 5
25421 Pinneberg
Germany



Michael Schmidt & Partner
International Yachtbrokers

Details

Make:	Shogun
Model:	Hausboot DIY 11,27m
Year:	2025
Condition:	Used
Engine:	, 9.9 hp
Engine type:	
Length:	11.27 m (36.98 ft)
Beam:	3.5 m (11.48 ft)
Cabins:	0
Berths:	0



Michael Schmidt &
Partner Yachthandels
GmbH



7zea.com

Description

EN

The DIY 11.27m has a living area: 26 m² and a terrace area: 7 m² + 2.5 m²

Tread elements – polyethylene float dn 1000mm (2 rows), which are firmly connected to the structure from below welded structure made of hot-dip galvanized steel profiles, which includes an under-bow terrace with balustrade, an under-technical terrace with balustrade, a technical cabinet
Facade - outer PVC kerra front panels

PVC double-glazed windows, flush with the façade, entrance door in the rear and door in the front with patent lock (in the bedrooms and in the bathroom tilt-and-turn windows, round-tilt windows with external sealing flange),
Lower and upper deck on the basis of waterproof formwork panel, protected by heat, moisture and sound insulation with polystyrene foam and vapour-proof foil Protection of the surface of the upper terrace by rainproofing, bituminous sealing of the waterproof formwork panel.
Roof surface protection with PVC technology
Exterior walls of utility rooms thermally, moisture-proof and acoustically damped with polystyrene, vapour-proof foil on the inside and vapour-permeable membrane and self-adhesive insulation foam (under the façade) on the outside Walls (including partition walls) filled with Styrodur and clad with waterproof formwork board Ceilings made of waterproof formwork panel

Electrical installation in the form of cables that are laid up to the walls

Sanitary facilities with connection to bathroom and kitchenette, including:

860 liter water tank, 860 liter sanitary tank
Connection to the air conditioning system

Without roof terrace

IT

Il fai-da-te 11,27 m ha una superficie abitabile: 26 m² e una terrazza: 7 m² + 2,5 m²

Elementi del battistrada – galleggiante in polietilene dn 1000mm (2 file), che sono saldamente collegati alla struttura dal basso
struttura saldata realizzata con profili in acciaio zincato a caldo, che comprende una terrazza sottoprua con balaustra, una terrazza sottotecnica con balaustra, un armadio tecnico
Facciata - pannelli frontali esterni in PVC kerra

Finestre con doppi vetri in PVC, a filo della facciata, porta d'ingresso nella parte posteriore e porta nella parte anteriore con serratura brevettata (nelle camere da letto e nel bagno finestre ad anta ribalta, finestre a ribalta tonde con flangia di tenuta esterna),

Ponte inferiore e superiore sulla base di pannello cassero impermeabile, protetto da isolamento termico, umido e acustico con polistirene espanso e pellicola antivapore
Protezione della superficie della terrazza superiore mediante impermeabilizzazione, sigillatura bituminosa del pannello cassero impermeabile.

Protezione della superficie del tetto con tecnologia in PVC
Pareti esterne di locali di servizio termicamente resistenti all'umidità e inumidite acusticamente con polistirolo, pellicola resistente al vapore all'interno e membrana permeabile al vapore e schiuma isolante autoadesiva (sotto la facciata) all'esterno Pareti (comprese le pareti divisorie) riempite con Styrodur e rivestite con pannello per casseforme impermeabile
Soffitti realizzati con pannello per casseforme impermeabile

Installazione elettrica sotto forma di cavi che vengono posati fino alle pareti

Servizi igienici con collegamento al bagno e angolo cottura, tra cui:

Serbatoio dell'acqua da 860 litri, serbatoio sanitario da 860 litri
Collegamento all'impianto di climatizzazione

Senza terrazza sul tetto

FR

Le DIY 11.27m dispose d'une surface habitable : 26 m² et d'un espace terrasse : 7 m² + 2.5 m²

Éléments de marche – flotteur en polyéthylène dn 1000mm (2 rangées), qui sont fermement reliés à la structure par le bas
Structure soudée en profilés d'acier galvanisé à chaud, qui comprend une terrasse sous l'arc avec balustrade, une terrasse sous-technique avec balustrade, un meuble technique
Façade - panneaux extérieurs en PVC kerra

Fenêtres en PVC à double vitrage, au ras de la façade, porte d'entrée à l'arrière et porte à l'avant avec serrure brevetée (dans les chambres et dans la salle de bain, fenêtres oscillo-battantes avec bride d'étanchéité extérieure),
Pont inférieur et supérieur sur la base d'un panneau de coffrage étanche, protégé par une isolation thermique, humide et phonique avec de la mousse de polystyrène et une feuille étanche à la vapeur
Protection de la surface de la terrasse supérieure par étanchéité à la pluie, étanchéité bitumineuse du panneau de coffrage étanche.

Protection de la surface du toit avec la technologie PVC
Murs extérieurs des locaux techniques thermiquement, étanches à l'humidité et acoustiquement amortis avec du polystyrène, film étanche à la vapeur à l'intérieur et membrane perméable à la vapeur et mousse isolante autocollante (sous la façade) à l'extérieur Murs (y compris les cloisons) remplis de polystyrène et revêtus de panneaux de coffrage étanches Plafonds en panneaux de coffrage étanches

Installation électrique sous forme de câbles qui sont posés aux murs

Installations sanitaires avec connexion à la salle de bain et à la kitchenette, y compris :

Réservoir d'eau de 860 litres, réservoir sanitaire de 860 litres
Raccordement au système de climatisation

Sans terrasse sur le toit

DE

Das DIY 11,27m ht eine Wohnfläche: 26 m² und eine Terrassefläche: 7 m² + 2,5 m²

Auftrittselemente – Polyethylenschwimmkörper dn 1000mm (2 Reihen), die von unten fest mit dem Bauwerk verbunden sind geschweißte Konstruktion aus feuerverzinkten Stahlprofilen, die eine Unter-Bugterrasse mit Balustrade, eine Unter-Technikterrasse mit Balustrade, einen Technikschränk
Fassade - äußere PVC-Kerrafrontplatten

PVC-Doppelglasfenster, fassadenbündig, Eingangstür im Heck und Tür im Bug mit Patentschloss (in den Schlafzimmer und im Bad Drehkippenfenster, Rundkippenfenster mit außenliegendem Dichtungsflansch),
Unter- und Oberdeck auf Basis von wasserfester Schalungsplatte, geschützt durch Wärme-, Feuchtigkeits- und Schalldämmung mit Polystyrolschaum und dampfdichter Folie

Schutz der Oberfläche der oberen Terrasse durch Regenabdichtung, bituminöse Abdichtung der wasserfester Schalungsplatte.

Dachflächenschutz mit PVC-Technologie
Außenwände von Wirtschaftsräumen thermisch, feuchtigkeitsdicht und akustisch gedämpft mit Polystyrol, dampfdichter Folie auf der Innenseite und dampfdurchlässiger Membran und selbstklebendem Dämmschaum (unter der Fassade) auf der Außenseite Wände (einschließlich Trennwände) mit Styrodur gefüllt und mit wasserfester Schalungsplatte verkleidet Decken aus wasserfester Schalungsplatte

Elektroinstallation in Form von Kabeln, die bis zu den Wänden verlegt werden

Sanitäranlagen mit Anschluss an Bad und Küchenzeile, einschließlich:

860-Liter-Wassertank, 860-Liter-Sanitärbehälter
Anschluss an die Klimaanlage

Ohne Dachterasse

ES

El DIY 11.27m tiene una superficie habitable: 26 m2 y una zona de terraza: 7 m2 + 2,5 m2

Elementos de la banda de rodadura: flotador de polietileno dn 1000 mm (2 filas), que están firmemente conectados a la estructura desde abajo

Estructura soldada de perfiles de acero galvanizado en caliente, que incluye una terraza bajo proa con balaustrada, una terraza subtécnica con balaustrada, un armario técnico Fachada - paneles frontales exteriores de PVC kerra

Ventanas de PVC con doble acristalamiento, a ras de la fachada, puerta de entrada en la parte trasera y puerta delantera con cerradura de charol (en los dormitorios y en el baño ventanas oscilobatientes, ventanas oscilobatientes redondas con brida de estanqueidad exterior), Cubierta inferior y superior sobre la base de un panel de encofrado impermeable, protegido por el calor, la humedad y el aislamiento acústico con espuma de poliestireno y lámina a prueba de vapor Protección de la superficie de la terraza superior mediante protección contra la lluvia, sellado bituminoso del panel de encofrado impermeable. Protección de la superficie del tejado con tecnología de PVC Paredes exteriores de los lavaderos amortiguadas térmica, húmeda y acústicamente con poliestireno, lámina resistente al vapor en el interior y membrana permeable al vapor y espuma aislante autoadhesiva (debajo de la fachada) en el exterior Paredes (incluidas las tabiques) rellenas de Styrodur y revestidas con tablero de encofrado impermeable Techos de panel de encofrado impermeable

Instalación eléctrica en forma de cables que se colocan en las paredes

Instalaciones sanitarias con conexión al baño y a la cocina, que incluyen:

Tanque de agua de 860 litros, tanque sanitario de 860 litros
Conexión al sistema de aire acondicionado

Sin terraza en la azotea

NL

De DIY 11.27m heeft een woonoppervlakte: 26 m2 en een terrasoppervlakte: 7 m2 + 2,5 m2

Loopvlakelementen - polyethyleen drijver dn 1000mm (2 rijen), die van onderaf stevig met de structuur zijn verbonden Gelaste structuur van thermisch verzinkte stalen profielen,

waaronder een onderboegterras met balustrade, een ondertechnisch terras met balustrade, een technische kast Gevel - buitenste PVC kerra frontpanelen

PVC ramen met dubbele beglazing, gelijk met de gevel, toegangsdeur aan de achterzijde en deur aan de voorzijde met patentslot (in de slaapkamers en in de badkamer draaikiepramen, ronde kiepramen met externe afdichtingsflens),

Onder- en bovendek op basis van waterdicht bekistingspaneel, beschermd door warmte-, vocht- en geluidsisolatie met polystyreenschuim en dampdichte folie Bescherming van het oppervlak van het boventerras door regendichtheid, bitumineuze afdichting van het waterdichte bekistingspaneel. Bescherming van het dakoppervlak met PVC-technologie Buitenwanden van bijkeukens thermisch, vochtbestendig en akoestisch gedempt met polystyreen, dampdichte folie aan de binnenzijde en dampdoorlatend membraan en zelfklevend isolatieschuim (onder de gevel) aan de buitenzijde Wanden (inclusief scheidingswanden) gevuld met Styrodur en bekleed met waterdichte bekistingsplaat Plafonds van waterdichte bekistingsplaat

Elektrische installatie in de vorm van kabels die tot aan de muren worden gelegd

Sanitair met aansluiting op badkamer en kitchenette, waaronder:

860 liter watertank, 860 liter sanitaire tank
Aansluiting op het airconditioningsysteem

Zonder dakterras

RU

DIY 11,27m имеет жилую площадь: 26 м2 и площадь террасы: 7 м2 + 2,5 м2

Элементы протектора - полиэтиленовая терка ду 1000мм (2 ряда), которые прочно крепятся к конструкции снизу сварная конструкция из стальных профилей горячего цинкования, которая включает в себя подносую террасу с балюстрадой, подтехнологичную террасу с балюстрадой, технический шкаф

Фасад - наружные лицевые панели из ПВХ кerra

стеклопакеты из ПВХ, заподлицо с фасадом, входная дверь сзади и дверь спереди с патентованным замком (в спальнях и в ванной комнате поворотно-откидные окна, круглооткидные окна с наружным уплотнительным фланцем),

Нижняя и верхняя палуба на основе водонепроницаемого опалубочного щита, защищенного тепло-, влаго- и звукоизоляции с пенополистиролом и пароизоляционной пленкой Защита поверхности верхней террасы с помощью защиты от дождя, битумное уплотнение гидроизоляционного щита опалубки.

Защита поверхности крыши с помощью технологии ПВХ Наружные стены подсобных помещений тепло, влаго- и акустически демпфированные пенополистиролом, пароизоляционной пленкой внутри и паропроницаемой мембраной и самоклеящейся изоляционной пеной (под фасадом) с наружной стороны Стены (в том числе перегородки) заполнены стиродуром и облицованы водостойкой опалубочной доской Потолки из водостойкой опалубочной панели

Электромонтаж в виде кабелей, которые прокладываются к стенам

Санузлы с подключением к ванной комнате и мини-кухне, в том числе:

Бак для воды на 860 литров, санитарный бак на 860 литров

Подключение к системе кондиционирования воздуха

Без террасы на крыше

General information

Make:	Shogun
Model:	Hausboot DIY 11,27m
Year:	2025
Condition:	Used

Engine

Engine:	, 9.9 hp
Engine type:	

Measurements

Length:	11.27 m (36.98 ft)
Beam:	3.5 m (11.48 ft)
Deep:	0.85 m (2.79 ft)
Weight:	0 kg (0.00 lb)

Accommodation

Cabins:	0
Berths:	0

Images



20240517_095026[1]



20240517_144052[1]



Hausboot DIY_22



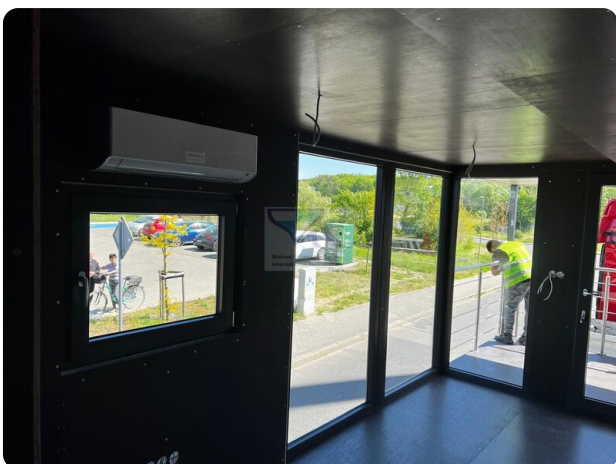
Hausboot DIY_6



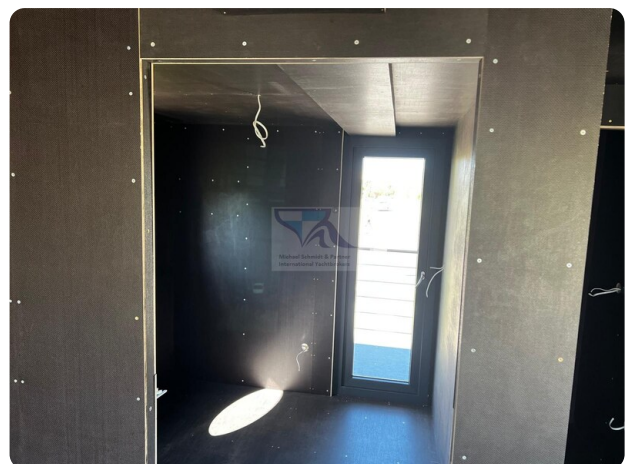
Hausboot DIY_7



Hausboot DIY_8



Hausboot DIY_9



Hausboot DIY_10



Hausboot DIY_11



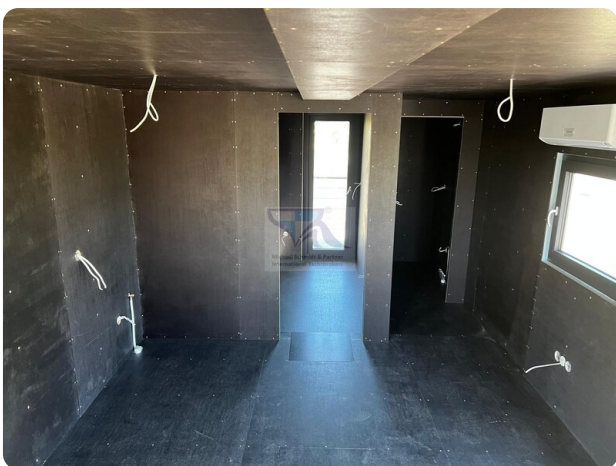
Hausboot DIY_12



Hausboot DIY_13



Hausboot DIY_14



Hausboot DIY_15



Hausboot DIY_16



Hausboot DIY_17



Hausboot DIY_18



Hausboot DIY_19



Hausboot DIY_20



Hausboot DIY_21

Michael Schmidt & Partner Yachthandels GmbH

Rübekamp 5
25421 Pinneberg
Germany

Phone: +49 4101 5155566

<https://www.msp-yacht.de>



Michael Schmidt & Partner
International Yachtbrokers