



San Juan Yachts San Juan 48

€820,000 • Sardegna Italy • Used • 2009

Presented by

Gabriele Azzi
Phone: +39078934721

Given For Yachting

Piazza Quadra, 8
07020 Porto Rotondo
Italy

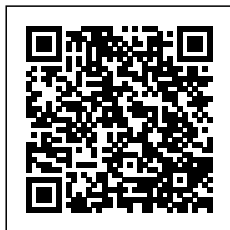


Details

Make:	San Juan Yachts
Model:	San Juan 48
Year:	2009
Condition:	Used
Engine:	MTU Series 60, 825 hp
Engine type:	
Fuel type:	Diesel
Fuel tank:	2725 l (719.87 gal)
Length:	14.62 m (47.97 ft)
Beam:	4.72 m (15.49 ft)
Cabins:	0
Berths:	0



Given For
Yachting



7zea.com

Description

EN

The demand for high quality "lobster boat" styled motor yachts in the 36 to 50 foot range prompted San Juan to design and build the SJ48. She combines the lobster boat styling with state of the art design, engineering and composite construction. The hull provides comfort and sea keeping in difficult sea conditions yet allows for higher speed cruising in calm to moderate sea conditions. Not only will the SJ48 maneuver and handle like a sports car at all speeds to 35 knots, but it also provides a safe, comfortable, dry ride in the no-nonsense environment of any ocean or waterway. FEMO is maintained as new by her first and only owner. Ready to go. Commission fees due also by the buyer.

Navigation equipment:

Rudder angle indicator, Radar Antenna, Compass (Ritchie), On-Board Computer, Chain counter, Odometer (Furuno), Depth Sounder (Furuno), GPS (Furuno), 2 Chartplotter (Furuno Navnet), Radar (Furuno 72M), VHF Radio (Furuno), Satellite Phone (Furuno).

Staging and technical:

Fume/Gas Detector, 2 Engine Alarm, Bilge Alarm, Anchor (Bruce inox + 100M catena inox), Water pressure pump, 8 Batteries, Teak Side Decks, Special Colour (Blu Navy), Deck Shower, Stern Thruster (Sidepower), Bow Thruster (Sidepower), Hydraulic Flaps, Tender Garage, Hard top (apribile), Fire Extinguishing System, Flaps Indicators, Anchor Chain Washdown, Courtesy Lights, Platform (con piano in teak), 3 Automatic Bilge Pump, Entry door, Teak Cockpit, Shorepower connector, Water harbor connector system, Voltage Rectifier, Electric Windlass (Maxwell), swimming ladder, Horn, Teak Deckhouse, Bow Winches.

Domestic Facilities onboard:

Air Conditioning (doppio ciclo), Warm Water System (bivalente), Safe, Inverter Air Conditioning, Watermaker (Village Marine 60 l/h), Waste Water Plant, 12V Outlets, 220V Outlets, Termovision (infrarossi FLIR), 2 Electric Toilet.

Entertainment:

Speakers, Satellite TV antenna (KVH), Satellite Decoder, Hi-Fi, 2 TV.

Kitchen and appliances:

Dryer, Galley, Deck Refrigerator, ICE Maker, Dishwasher, Washer, Microwave Oven (Combi, Sharp), Ceramic hot plate.

Upholstery:

Cockpit Cover, Stern Cushions, Bow Cushions.

IT

The demand for high quality "lobster boat" styled motor yachts in the 36 to 50 foot range prompted San Juan to design and build the SJ48. She combines the lobster boat styling with state of the art design, engineering and composite construction. The hull provides comfort and sea keeping in difficult sea conditions yet allows for higher speed cruising in calm to moderate sea conditions. Not only will the SJ48 maneuver and handle like a sports car at all speeds to 35 knots, but it also provides a safe, comfortable, dry ride in the no-nonsense environment of any ocean or waterway. FEMO is maintained as new by her first and only owner. Ready to go. Commission fees due also by the buyer.

Strumentazione elettronica di navigazione:

Angolo barra, Antenna radar, Bussola (Ritchie), Computer di bordo, Contametri catena, Contamiglia (Furuno), Ecoscandaglio (Furuno), GPS (Furuno), 2 Plotter (Furuno Navnet), Radar (Furuno 72M), Radio VHF (Furuno), Telefono satellitare (Furuno).

Allestimento tecnico e di coperta:

Allarme fumo/gas, 2 Allarme motore, Allarme sentina, Ancora (Bruce inox + 100M catena inox), Autoclave, 8 Batterie, Camminamenti laterali in teak, Colorazione speciale (Blu Navy), Doccia esterna, Elica di poppa - stern thruster (Sidepower), Elica di prua - bow thruster (Sidepower), Flap idraulici, Garage per tender, Hard top (apribile), Impianto antincendio, Indicatori Flaps, Lavaggio catena, Luci di cortesia, Piattaforma (con piano in teak), 3 Pompa di sentina automatica, Porta ingresso, Pozzetto Teak, Presa 220V banchina, Presa acqua banchina, Raddrizzatore, Salpa Ancore Elettrico (Maxwell), Scaletta da bagno, Tromba, Tuga in teak, Winch tonnellaggio di prua.

Dotazioni domestiche di bordo:

Aria condizionata (doppio ciclo), Boiler (bivalente), Cassaforte, Clima reversibile, Dissalatore (Village Marine 60 l/h), Impianto acque nere, Prese interne 12v, Prese interne 220v, Termovisore (infrarossi FLIR), 2 WC marino elettrico.

Intrattenimento:

Altoparlanti, Antenna Satellitare TV (KVH), Decoder satellite, Stereo, 2 TV.

Cucina ed elettrodomestici:

Asciugatrice, Cucina, Frigorifero esterno, ICE Maker, Lavastoviglie, Lavatrice, Microonde (Combi, Sharp), Piastra in vetroceramica.

Tappezzerie:

Copripozzetto, Cuscineria di poppa, Cuscineria di prua.

FR

La demande de yachts à moteur de haute qualité de style « homard » dans la gamme de 36 à 50 pieds a incité San Juan à concevoir et à construire le SJ48. Il combine le style d'un homardier avec une conception, une ingénierie et une construction composite à la pointe de la technologie. La coque offre confort et tenue à la mer dans des conditions de mer difficiles, tout en permettant une croisière à plus grande vitesse dans des conditions de mer calmes à modérées. Non seulement le SJ48 manœuvre et se comporte comme une voiture de sport à toutes les vitesses jusqu'à 35 nœuds, mais il offre également une conduite sûre, confortable et sèche dans l'environnement sans fioritures de n'importe quel océan ou voie navigable. FEMO est conservé comme neuf par son premier et unique propriétaire. Prêt à partir. Frais de commission dus également par l'acheteur.

Equipement électronique de navigation:

Indicateur d'angle de barre, Antenne radar, Compas (Ritchie), Ordinateur fixe de bord, Compteur de chaîne, Loch (Furuno), Sondeur pêche (Furuno), GPS (Furuno), 2 Lecteur de cartes (Furuno Navnet), Radar (Furuno 72M), Radio VHF (Furuno), Téléphone satellite (Furuno).

Equipement de pont:

Alarmer gaz, 2 Alarmer moteur, Alarmer de pompe de cale, Ancre (Bruce inox + 100M catena inox), Eau sous pression, 8 Batteries, Passavant en teck, Couleur spéciale (Blu Navy), Douche de cockpit, Propulseur de poupe (Sidepower), Propulseur d'étrave (Sidepower), Flaps hydrauliques, Garage à annexe, Hard top (apribile), Extincteur(s) fixe(s), Indicateurs de flaps, Lavage de chaîne, Éclairage de courtoisie, Plateforme arrière (con piano in teak), 3 Pompe de cale automatique, Porte latérale, Cockpit en teck, Prise de quai, Connexion eau sous pression à quai, Onduleur, Guindeau électrique (Maxwell), Echelle de bain, Corne, Pont en teck, Winch électrique avant.

Equipement intérieur:

Air conditionné (doppio ciclo), Ballon d'eau chaude (bivalente),

Coffre-fort, Air Conditionné, Dessalinisateur (Village Marine 60 l/h), Cuve à eaux noires, Prises interieures 12v, Prises interieures 220v, Caméra infrarouge (infrarossi FLIR), 2 Toilettes électriques.

Divers:

Haut-parleurs, Antenne satellite TV (KVH), Décodeur satellite, Hi-Fi, 2 TV.

Equipement de confort:

Sèche linge, Cuisine, Réfrigérateur extérieur, Machine à glaçons, Lave-vaisselle, Lave-linge, Four micro-ondes (Combi, Sharp), Plaque vitrocéramique.

Sellerie et tauds:

Taud de cockpit, Coussins arrieres, Coussin avant.

DE

Die Nachfrage nach qualitativ hochwertigen Motoryachten im "Hummerboot"-Stil im Bereich von 36 bis 50 Fuß veranlasste San Juan, die SJ48 zu entwerfen und zu bauen. Sie kombiniert das Styling von Hummerbooten mit modernstem Design, Technik und Verbundwerkstoffkonstruktion. Der Rumpf bietet Komfort und Seegang bei schwierigen Seebedingungen und ermöglicht gleichzeitig eine höhere Geschwindigkeit bei ruhigen bis moderaten Seebedingungen. Die SJ48 manövriert und fährt sich nicht nur wie ein Sportwagen bei allen Geschwindigkeiten bis zu 35 Knoten, sondern bietet auch eine sichere, komfortable und trockene Fahrt in der geradlinigen Umgebung jedes Ozeans oder jeder Wasserstraße. FEMO wird von ihrem ersten und einzigen Besitzer wie neu gepflegt. Bereit zu gehen. Provisionsgebühren, die auch vom Käufer fällig werden.

Navigation elektronische Instrumentation:

Ruderlageanzeiger, Radarantenne, Kompass (Ritchie), Yacht PC, Kettenzählwerk, Logge (Furuno), Echolot (Furuno), GPS (Furuno), 2 Kartenplotter (Furuno Navnet), Radar (Furuno 72M), UKW-Funk (Furuno), Sat Telefon (Furuno).

Deck und technische Ausrüstung:

Gas Alarm, 2 Motoralarm, Bilgealarm, Anker (Bruce inox + 100M catena inox), Druckwasserpumpe, 8 Batterien, Teak auf Laufdecks, Sonderfarbe (Blu Navy), Cockpitdusche, Heckstrahlruder (Sidepower), Bugstrahlruder (Sidepower), Trimmklappen hydraulisch, Dinghy Garage, Hardtop (apribile), Feuer-Löschanlage, Trimmklappen Anzeigen, Ketten-Waschanlage, Nachtbeleuchtung, Plattform (con piano in teak), 3 automatische Bilgepumpe, Eingangstür, Teak im Cockpit, Landanschluß, Wasseranschluss, Rectifier, elektrische Ankerwinde (Maxwell), Badeleiter, Signalhorn, Kajütaufbau in Teak, Verholwinde auf dem Vordeck.

Anlagen an Bord:

Klimaanlage (doppio ciclo), Warmwasserbereiter (bivalente), Safe, Klimaanlage reverse cycle, Meerwasser Entsalzungsanlage (Village Marine 60 l/h), Faekalientank, 12V Steckdose, 220V Steckdose, Infrarotbildkamera (infrarossi FLIR), 2 elektrische Toilette.

Unterhaltung:

Lautsprecher, Satelliten-Antenne TV (KVH), Sat Decoder, Stereoanlage, 2 TV.

Küchen-und Haushaltsgeräte:

Trockner, Pantry, Kühlschrank an Deck, Eiswürfelbereiter, Spülmaschine, Waschmaschine, Mikrowelle (Combi, Sharp), Ceran-Kochfeld.

Polster und Persenninge:

Cockpitpersenning, Polster Achterdeck, Bugpolster.

ES

La demanda de yates a motor de alta calidad estilo "barco

langosta" en el rango de 36 a 50 pies impulsó a San Juan a diseñar y construir el SJ48. Combina el estilo del barco langostero con el diseño, la ingeniería y la construcción de materiales compuestos de última generación. El casco proporciona comodidad y mantenimiento en el mar en condiciones de mar difíciles, pero permite una navegación a mayor velocidad en condiciones de mar tranquilas a moderadas. El SJ48 no solo maniobrará y se manejará como un automóvil deportivo a todas las velocidades hasta 35 nudos, sino que también proporciona un viaje seguro, cómodo y seco en el entorno sensato de cualquier océano o vía fluvial. FEMO se mantiene como nuevo por su primer y único propietario. Listo para salir. Comisiones debidas también por el comprador.

Instrumentación electrónica de navegación:

Indicado de ángulo de timón, Antena de radar, Compás (Ritchie), Ordenador de abordo, Contador cadena, Cuenta millas (Furuno), Sonda (Furuno), GPS (Furuno), 2 Plotter (Furuno Navnet), Radar (Furuno 72M), Radio VHF (Furuno), Telefono satelital (Furuno).

Equipo técnico y de cubierta:

Alarma gas, 2 Alarma motor, Alarma sentina, Ancla (Bruce inox + 100M catena inox), Bomba de agua dulce, 8 Baterías, Pasillos laterales en teca, Color Especial (Blu Navy), Ducha externa, Hélice de popa (Sidepower), Hélice de proa (Sidepower), Flaps hidráulicos, Garaje para auxiliar, Hard top (apribile), Sistema de extinción, Indicadores Flaps, Bomba de baldeo, Luces de cortesía, Plataforma (con piano in teak), 3 Bomba de achique automática, Puerta de entrada, Bañera en teca, Toma de 220V para el puerto, Toma de agua para el puerto, Rectificador, Molinete eléctrico (Maxwell), Escalera de baño, Bocina, Cubierta interior en teca, Cabrestantes de proa.

Enseres domesticos de abodo:

Aire acondicionado (doppio ciclo), Calentador (bivalente), Cajafuerte, Climatizador reversible, Desalinizadora (Village Marine 60 l/h), Instalación aguas negras, Tomas de 12v, Enchufes de 220v, Camara de visión térmica (infrarossi FLIR), 2 WC marino eléctrico.

Entretenimiento:

Altavoces, Antena de TV satelital (KVH), Decodificador satélite, Stereo, 2 TV.

Cocina y electrodomésticos:

Secadora, Cocina, Frigorífico de cubierta, Ice Maker, Lavavajillas, Lavadora, Microondas (Combi, Sharp), Placa vitrocerámica.

Tapicerías:

Toldo de bañera, Cojines de popa, Cojines de proa.

NL

De vraag naar hoogwaardige motorjachten in de stijl van een "kreeftenboot" in het bereik van 36 tot 50 voet bracht San Juan ertoe de SJ48 te ontwerpen en te bouwen. Ze combineert de styling van een kreeftenboot met state-of-the-art design, engineering en composietconstructie. De romp biedt comfort en zeewaardigheid in moeilijke zeeomstandigheden, maar maakt cruisen met hogere snelheid mogelijk in kalme tot matige zeeomstandigheden. De SJ48 manoeuvreert en stuurt niet alleen als een sportwagen bij alle snelheden tot 35 knopen, maar biedt ook een veilige, comfortabele, droge rit in de no-nonsense omgeving van elke oceaan of waterweg. FEMO is als nieuw onderhouden door haar eerste en enige eigenaar. Klaar om te gaan. Commissiekosten ook verschuldigd door de koper.

Elektronische navigatie-instrumenten:

Roerhoek indicator, Radar antenne, Kompas (Ritchie), Scheepscomputer, Kettingteller, Log (Furuno), Dieptemeter (Furuno), GPS (Furuno), 2 Kaartplotter (Furuno Navnet), Radar (Furuno 72M), Marifoon (Furuno), Satelliet telefoon (Furuno).

Technische- en dekuistrusting:

Rook-/gasmelder, 2 Motor Alarm, Bilge Alarm, Anker (Bruce inox + 100M catena inox), Waterdruk systeem, 8 Accu's, Teak op gangboorden, Speciale kleur (Blu Navy), Buitendouche, Hekschroef (Sidepower), Boegschroef (Sidepower), Hydraulische trimflappen, Tender (bijboot) garage, Hardtop (apribile), Brandblussysteem, Trimflappen indicatoren, Anker (ketting) spoelsysteem, Sfeerverlichting, Platform (con piano in teak), 3 Automatische bilgepomp, Ingangdeur, Teak in kuip, Walaansluiting 230V, Walaansluiting voor water, City-/Water-connection, Gelijkrichter, Elektrische ankerlier (Maxwell), Zwemtrap, Hoorn, Teak stuurhuis, Boeglier.

Huishoudelijke apparatuur aan boord:

Airconditioning (doppio ciclo), Warmwater boiler (bivalente), Kluis, Inverter airconditioning, Watermaker (Village Marine 60 l/h), Fecaliëntank, 12V Stopcontacten, 230V Stopcontacten, Infrarood/Warmte camera systeem (infrarossi FLIR), 2 Elektrisch toilet.

Vermaak:

Luidsprekers, Satelliet TV-antenne (KVH), Satelliet decoder, Stereo, 2 TV.

Keuken & Apparatuur:

Droger, Keuken, Koelkast aan dek, Ijsblokjes machine, Vaatwasmachine, Wasmachine, Magnetron/Oven (Combi, Sharp), Keramische kookplaat.

Bekleding:

Kuipent, Hekkussens, Boegkussens.

RU

Спрос на высококачественные моторные яхты в стиле «омар» в диапазоне от 36 до 50 футов побудил San Juan спроектировать и построить SJ48. Она сочетает в себе стиль лодки для омаров с современным дизайном, инженерией и композитной конструкцией. Корпус обеспечивает комфорт и удержание на море в сложных морских условиях, но при этом позволяет совершать круизы с более высокой скоростью в спокойных и умеренных морских условиях. SJ48 не только будет маневрировать и управляться как спортивный автомобиль на всех скоростях до 35 узлов, но и обеспечит безопасную, комфортную и сухую езду в суровых условиях любого океана или водного пути. FEMO поддерживается как новая ее первым и единственным владельцем. Готов к работе. Комиссионные сборы также оплачиваются покупателем.

Электронные навигационные приборы:

Угол поворота, антенна РЛС, Компас (Ritchie), Бортовой компьютер, Сеть счетчик, спидометр (Furuno), Эхолот (Furuno), GPS (Furuno), 2 плоттера (Furuno Navnet), Радар (Furuno 72M), Радио VHF (Furuno), спутниковый телефон (Furuno).

Техническое оснащение и оснащение палубы:

Аварийный сигнал газа, 2 Аварийный сигнал двигателя, Аварийный сигнал трюма, Якорь (Bruce inox + 100M catena inox), Автоклав, 8 аккумуляторы, Боковые проходы из тика, Особая окраска (Blu Navy), внешняя душа, Винт кормы - sterntruster (Sidepower), Винт носовой части - bowtruster (Sidepower), Гидравлические закрылки, гараж для тендера, Hard top (apribile), Системы противопожарные, Индикаторы закрылка, Стиральная цепях, любезность фонари, Платформа (con piano in teak), 3 Автоматический трюмный насос, Входная дверь, Колодец из тика, Прямая розетка от причала, Прямая розетка от причала, Выпрямитель, Электрическая якорная лебедка (Maxwell), Трап ванной, Рупор, Палуба из тикового дерева, Токароу лебедки.

Бытовое оснащение на борту:

Кондиционер (doppio ciclo), котлом (bivalente), безопасный, Установка климат реверс, Опреснитель (Village Marine 60

l/h), Установка для сточных вод, Внутренние розетки 12v, Внутренние розетки 220v, Тепловизор (infrarossi FLIR), 2 Электрический морской туалет.

Развлечения:

динамиком, спутниковая антенна (KVH), Спутниковый декодер, Привет-Fi, 2 ТВ.

Кухня и бытовые приборы:

сушилки, Кухня, внешний холодильник, лед-мейкер, Посудомоечная машина, Стиральная машина, микроволновых (Combi, Sharp), Керамическая плита.

Обивка:

Задвижка колодца, Подшипники кормы, Подшипники носовой части.

General information

Make:	San Juan Yachts
Model:	San Juan 48
Year:	2009
Condition:	Used

Engine

Engine:	MTU Series 60, 825 hp
Engine type:	
Fuel type:	Diesel
Fuel tank:	2725 l (719.87 gal)

Measurements

Length:	14.62 m (47.97 ft)
Beam:	4.72 m (15.49 ft)
Deep:	1.2 m (3.94 ft)
Weight:	19000 kg (41,887.13 lb)

Accommodation

Cabins:	0
Berths:	0



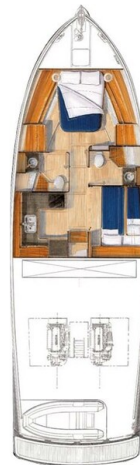
San Juan 48



Profile 1



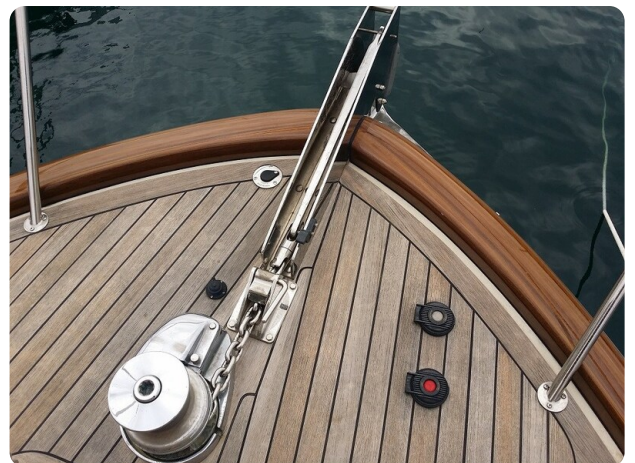
Aft view



Lower layout



winter covers



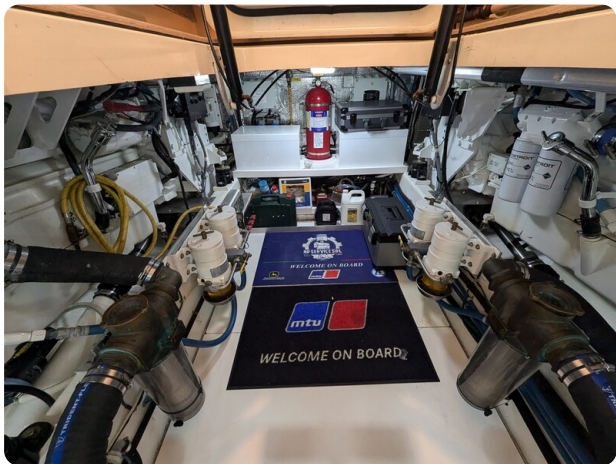
Windlass detail



Sideways



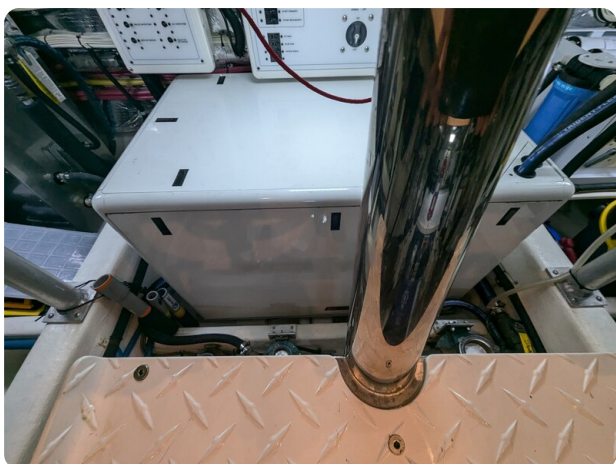
Aft lounge



San Juan 48 engine room



San Juan 48 engine room detail



San Juan 48 generator



San Juan 48 cockpit



San Juan 48 Salon



San Juan 48 Helm Station



San Juan 48 Helm detail



San Juan 48 dinette



San Juan 48 upper bar



San Juan 48 galley



San Juan 48 Owner's cabin



San Juan 48 guest cabin



San Juan 48 owner's bathroom



San Juan 48 Guest bathroom



San Juan 48 owner's cabin detail

Given For Yachting

Piazza Quadra, 8
07020 Porto Rotondo
Italy

Phone: +39078934721

<https://www.givenfor.it>

