



LEOPARD 58

€1,620,000 • Seychelles Seychelles • Used • 2018

Presented by

Olivier Haroche
Phone: +34 637 510 716

Barcelona Yachting
Port Olimpic - Local 14
08005 Barcelona
Spain



Details

Model:	LEOPARD 58
Year:	2018
Condition:	Used
Engine:	Yanmar 110, 110 hp
Engine type:	
Fuel type:	Diesel
Length:	17.56 m (57.61 ft)
Beam:	8.45 m (27.72 ft)
Cabins:	0
Berths:	0



Barcelona
Yachting



7zea.com

Description

FR

Leopard 58 (2018) - 6 cabines - Équipé charter - Seychelles Prix HT

Construit par le chantier **Robertson & Caine**, ce **Leopard 58** de 2018 est un catamaran de luxe pensé pour le confort, la performance et les grands espaces Avec ses 6 cabines et ses 5 salles de bain, il peut accueillir jusqu'à 12 passagers et 15 personnes à bord, idéal pour le charter haut de gamme ou la croisière privée

Caractéristiques principales

- Longueur hors tout : 17,56 m

- Largeur : 8,45 m

- Tirant d'eau : 1,83 m

- Déplacement : 28 T

- Moteurs : 2 x Yanmar 110 CV (4237 h tribord / 3013 h bâbord remplacé 2021)

- Réservoir carburant : 900 L

- Capacité eau douce : 1560 L

- Capacité passagers : 15

- Cabines : 6 doubles

- Salles de bain : 5

- Prix HT : sur demande

Systèmes & confort

- Air conditionné central Webasto 72.000 BTU (cabines + salon)
- 2 générateurs Northern Lights (20 kW - 4633 h / 6 kW - 1118 h)
- 8 panneaux solaires sur flydeck
- 2 dessalinisateurs ECHOTec (210 l/h + 110 l/h)

Electronique & navigation

- Raymarine Glass Bridge, radar HD, AIS 650
- Pilote automatique Raymarine
- Téléphone satellite Iridium 9575
- Propulseur d'étrave
- Sondeur / fishfinder

Cuisine & vie à bord

- Cuisine entièrement équipée (lave-vaisselle, micro-ondes, congélateur, équipement complet charter)
- Lave-linge séchant
- Réfrigérateurs supplémentaires (cockpit arrière, flybridge, coque bâbord)

- Bar en corian sur flybridge avec évier eau chaude/froide et grill (électrique/charbon)

- TV écran plat 46" + système audio Bose

Equipements extérieurs & loisirs

- Plateforme de bain hydraulique
- Flexiteak sur ponts et salles de bain
- Toboggan Funair (9 m, du flybridge à la mer)
- 2 Seabob F5 SR + chargeur rapide et sacs dédiés
- 2 kayaks de mer
- 2 cannes à pêche Big Game
- Equipements de snorkeling (sets ABC)
- Sièges confort (10+)

Voiles

- Grand-voile, génois
- Code D supplémentaire (étai souple, enrouleur manuel)

Actuellement visible aux Seychelles, Visite sur rendez-vous et visite virtuelle possible via WhatsApp avec le capitaine

Contact : **Olivier Haroche**

Tél : +34 637 510 716 / +33 7 81 43 00 35

Mail : olivierharoche@barcelonayachting.com

#Leopard58 #Catamaran #CatamaranForSale #YachtForSale #LuxuryCatamaran #RobertsonAndCaine #CharterYacht #LuxuryYacht #Multihull #CatamaranLife #Superyacht #BoatForSale #Yachting #MediterraneanYacht #SeychellesYacht #barcelonayachting #nauticsquare

EN

Leopard 58 (2018) - 6 cabins - Charter equipped - Seychelles Excl. VAT

Built by **Robertson & Caine**, this 2018 Leopard 58 is a luxury catamaran designed for comfort, performance, and spacious living. With its 6 cabins and 5 bathrooms, it can accommodate up to 12 guests and 15 people onboard, making it ideal for high-end charter or private cruising.

Main characteristics

Length overall: 17.56 m

Beam: 8.45 m

Draft: 1.83 m

Displacement: 28 T

Engines: 2 x Yanmar 110 HP (starboard 4237 h / portside 3013 h, replaced 2021)

Fuel capacity: 900 L

Fresh water capacity: 1560 L

Passenger capacity: 15

Cabins: 6 doubles

Bathrooms: 5

Price excl. VAT: on request

Systems & comfort

Central air conditioning Webasto 72,000 BTU (cabins + saloon)

2 Northern Lights generators (20 kW - 4633 h / 6 kW - 1118 h)

8 solar panels on flydeck

2 ECHOTec watermakers (210 l/h + 110 l/h)

Electronics & navigation

Raymarine Glass Bridge, HD radar, AIS 650

Raymarine autopilot

Iridium 9575 satellite phone

Bow thruster

Fishfinder / depth sounder

Galley & living

Fully equipped galley (dishwasher, microwave, freezer, full charter setup)

Washer dryer

Additional fridges (aft cockpit, flybridge, port hull corridor)

Flybridge corian bar with hot & cold water sink and grill (electric or charcoal)

46" flat screen TV + Bose sound system

Deck & leisure equipment

Hydraulic bathing platform

Flexiteak on decks and bathrooms

Funair slide (9 m, from flybridge to sea)

2 Seabob F5 SR + fast charger and storage bags

2 sea kayaks

2 Big Game fishing rods

Snorkeling gear (ABC sets)

Comfort seats (10+)

Sails

Mainsail, genoa

Additional Code D sail (soft forestay, manual furler)

Currently available in the **Seychelles**

Viewing by appointment and virtual visit via WhatsApp with the captain

Contact: Olivier Haroche

Tel: +34 637 510 716 / +33 7 81 43 00 35

Email: olivierharoche@barcelonayachting.com

#Leopard58 #Catamaran #CatamaranForSale #YachtForSale
#LuxuryCatamaran #RobertsonAndCaine #CharterYacht
#LuxuryYacht #Multihull #CatamaranLife #Superyacht
#BoatForSale #Yachting #MediterraneanYacht
#SeychellesYacht #barcelonayachting #nauticsquare

ES

Leopard 58 (2018) - 6 cabinas - Equipado charter - Seychelles Precio sin IVA

Construido por **Robertson & Caine**, este Leopard 58 de 2018

es un catamarán de lujo diseñado para el confort, el rendimiento y los grandes espacios. Con sus 6 cabinas y 5 baños, puede alojar hasta 12 invitados y 15 personas a bordo, ideal para charter de alto nivel o crucero privado.

Características principales

Eslora total: 17,56 m

Manga: 8,45 m

Calado: 1,83 m

Desplazamiento: 28 T

Motores: 2 x Yanmar 110 CV (estribor 4237 h / babor 3013 h, sustituido en 2021)

Capacidad de combustible: 900 L

Capacidad de agua dulce: 1560 L

Capacidad de pasajeros: 15

Cabinas: 6 dobles

Baños: 5

Precio sin IVA: a consultar

Sistemas & confort

Aire acondicionado central Webasto 72.000 BTU (cabinas + salón)

2 generadores Northern Lights (20 kW - 4633 h / 6 kW - 1118 h)

8 paneles solares en el flydeck

2 desalinizadores ECHOTec (210 l/h + 110 l/h)

Electrónica & navegación

Raymarine Glass Bridge, radar HD, AIS 650

Piloto automático Raymarine

Teléfono satelital Iridium 9575

Hélice de proa

Sonda / fishfinder

Cocina & vida a bordo

Cocina totalmente equipada (lavavajillas, microondas, congelador, kit completo charter)

Lavadora-secadora

Frigoríficos adicionales (bañera de popa, flybridge, pasillo del casco de babor)

Barra de corian en el flybridge con fregadero de agua caliente y fría y parrilla (eléctrica o carbón)

TV de pantalla plana 46" + sistema de sonido Bose

Cubierta & equipamiento de ocio

Plataforma de baño hidráulica

Flexiteak en cubiertas y baños

Tobogán Funair (9 m, desde el flybridge al mar)

2 Seabob F5 SR + cargador rápido y bolsas de almacenamiento

2 kayaks de mar

2 cañas de pescar Big Game

Equipo de snorkel (juegos ABC)

Asientos confort (10+)

Velas

Mayor, génova

Vela Code D adicional (estay blando, enrollador manual)

Actualmente disponible en **Seychelles**

Visita con cita previa y visita virtual posible vía WhatsApp con el capitán

Contacto: Olivier Haroche

Tel: +34 637 510 716 / +33 7 81 43 00 35

Correo: olivierharoche@barcelonayachting.com

#Leopard58 #Catamaran #CatamaranEnVenta #YateEnVenta
#CatamaranDeLujo #RobertsonAndCaine #CharterYacht
#LuxuryYacht #Multicasco #VidaEnCatamaran #Superyate
#BarcoEnVenta #Nautica #YateMediterraneo
#YateSeychelles #barcelonayachting #nauticsquare

General information

Model:	LEOPARD 58
Year:	2018
Condition:	Used

Engine

Engine:	Yanmar 110, 110 hp
Engine type:	
Fuel type:	Diesel

Measurements

Length:	17.56 m (57.61 ft)
Beam:	8.45 m (27.72 ft)
Deep:	1.83 m (6.00 ft)

Accommodation

Cabins:	0
Berths:	0

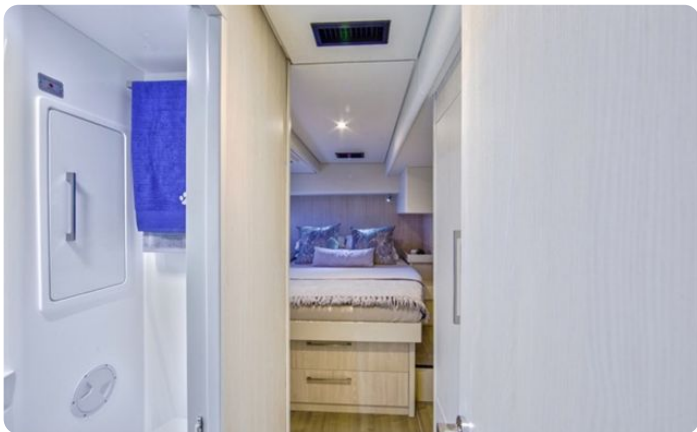
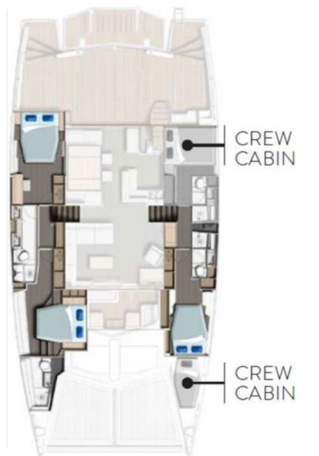
Images





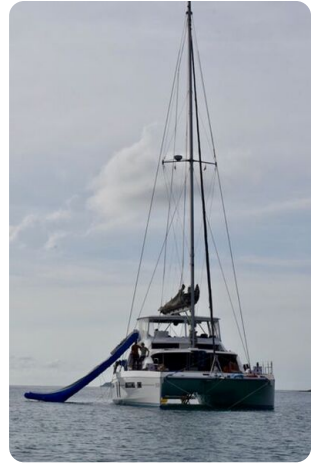












Barcelona Yachting

Port Olímpic - Local 14

08005 Barcelona

Spain

Phone: +34 637 510 716

<https://www.barcelonayachting.com/>

