



Jamrath Stahlbau Steel Deckhouse Motorsailor

€17,000 • Adria Italy • Used • 1989

Presented by

Jan Spengler
Phone: +49 4101 5155566

**Michael Schmidt &
Partner Yachthandels
GmbH**

Rübekamp 5
25421 Pinneberg
Germany



Michael Schmidt & Partner
International Yachtbrokers

Details

Make:	Jamrath Stahlbau
Model:	Steel Deckhouse Motorsailor
Year:	1989
Condition:	Used
Engine:	Vetus D4.25, 66 hp
Engine type:	
Fuel type:	Diesel
Fuel tank:	220 ()
Length:	9.86 m (32.35 ft)
Beam:	3.06 m (10.04 ft)
Cabins:	0
Berths:	0



Michael Schmidt &
Partner Yachthandels
GmbH



7zea.com

Description

EN

The boat in 2023 was refitted in a French shipyard incl. exterior painting.

It is currently ashore and some work is underway on the steel hull.

Inside, some outfitting work in the forward cabin is to be finished.

Hull insulated below the waterline line

Steering wheel in the deckhouse, tiller steering in the cockpit

-600 Ah Lithium Eisenphosphat batteries (7.8 kWh)

-Inverter 3000 Watt

- induction plate

-Starlink with antenna

-Engine hours 2160

-wooden mast and boom painted in 2023

-Refit 2023 in French construction site

- mast can be lowered with hoist

- Jambo anchor 22 kg with stainless steel chain

-halyards, sheets and manouvres 2023

-tank cleaning 2025

-Electrical system 2025

-cockpit cushions 2025

Schmidt & Partner

International Yachtbrokers s.r.l.

Piazzetta dell' Imbarcadere 11

I - 33050 Aprilia Marittima/Latisana (UD)

Navigation equipment:

AIS, Rudder angle indicator, Autopilot (RAYMARINE TP).

Staging and technical:

Engine Alarm, Alternator, Anchor (JAMBO 22 kg +50 m Inox chain), Water pressure pump, Batteries (Lithium 600 Ah 2024), Battery charger (+ Inverter 3.000 W), Shore power cable, Twin Steering (int wheel + ext tiller), Battery Monitor, Outboard engine for tender (electric), Solar panels (400 Watt), Fenders, Gangway, Platform, Manual Bilge Pump, Entry door, Shorepower connector, Electric Windlass, swimming ladder, cockpit table, Living Room Foldable Table, Tender (Banana + sail).

Domestic Facilities onboard:

12V Outlets, 220V Outlets, Electric Toilet.

Security equipment:

Liferaft (Transocean).

Sails accessories:

Jib Furling System, Lazy Bag, Lazy Jack.

Kitchen and appliances:

Galley, Ceramic hot plate (induction).

Upholstery:

Cockpit Cover, Cockpit Cushions (2025).

IT

L'imbarcazione in 2023 è stata rifatta in un cantiere francese incl. la verniciatura esterna.

Attualmente si trova in sosta invernale a terra e sono in corso alcuni lavori sulla opera viva sul acciaio.

Al interno sono da finire lavori di allestimento nella cabina di prua.

Scafo isolato sotto la linea galleggiamento

Timone a ruota nel deckhouse, timone a barra nel pozzetto

-Batterie 600 Ah Lithium Eisenphosphat (7.8 kWh)

-Inverter 3000 Watt

-piastra ad induzione

-Starlink con antenna

-ore motore 2160

-albero e boma in legno verniciato 2023

-Refit 2023 in cantiere francese

-albero abattibile con paranco

-Ancora Jambo 22 kg con catena inox

-drizze, scotte e manovre 2023

-pulizia serbatoi 2025

-impianto elettrico 2025

-cuscineria pozzetto 2025

Schmidt & Partner

International Yachtbrokers s.r.l.

Piazzetta dell' Imbarcadere 11

I - 33050 Aprilia Marittima/Latisana (UD)

Strumentazione elettronica di navigazione:

AIS, Angolo barra, Pilota automatico (RAYMARINE TP).

Allestimento tecnico e di coperta:

Allarme motore, Alternatore, Ancora (JAMBO 22 kg +50 m Inox chain), Autoclave, Batterie (Lithium 600 Ah 2024), Caricabatterie (+ Inverter 3.000 W), Cavo corrente di banchina, Doppia timoneria (int wheel + ext tiller), Monitor batteria, Motore fuoribordo per tender (electric), Pannelli Solari (400 Watt), Parabordi, Passerella, Piattaforma, Pompa di sentina manuale, Porta ingresso, Presa 220V banchina, Salpa Ancore Elettrico, Scaletta da bagno, Tavolo pozzetto, Tavolo Salone Abbattibile, Tender (Banana + sail).

Dotazioni domestiche di bordo:

Prese interne 12v, Prese interne 220v, WC marino elettrico.

Dotazioni di sicurezza:

Zattera di salvataggio (Transocean).

Accessori Vele:

Avvolgi Fiocco, Lazy Bag, Lazy Jack.

Cucina ed elettrodomestici:

Cucina, Piastra in vetroceramica (induction).

Tappezzerie:

Copripozzetto, Cuscineria Pozzetto (2025).

FR

Le bateau a été refait en 2023 dans un chantier naval français, incluant une peinture extérieure.

Il est actuellement en repos hivernal au sol et des travaux sont en cours sur les travaux en conditions réelles sur l'acier.

À l'intérieur, les travaux d'équipement dans la cabine avant doivent être terminés.

Coque isolée sous la ligne de flottaison

Volant dans la salle de pont, gouvernail dans le cockpit

-Batteries lithium-eisenphosphate de 600 Ah (7,8 kWh)

-Onduleur 3000 watts

- plaque d'induction

-Starlink avec antenne

-Heures moteur 2160

-Mât et flèche en bois peints 2023

-Refonte 2023 sur un chantier français

- L'arbre peut être tiré avec un palan

- Ancre Jambo 22 kg avec chaîne en acier inoxydable

- drisses, écoutes et grément 2023

- nettoyage des réservoirs 2025

-Système électrique 2025

-Coussins de cockpit 2025

Schmidt & Partner
International Yachtbrokers s.r.l.

Piazzetta dell' Imbarcadero 11
I - 33050 Aprilia Marittima/Latisana (UD)

Equipement électronique de navigation:
AIS, Indicateur d'angle de barre, Pilote automatique
(RAYMARINE TP).

Equipement de pont:
Alarme moteur, Alternateur, Ancre (JAMBO 22 kg +50 m Inox
chain), Eau sous pression, Batteries (Lithium 600 Ah 2024),
Chargeur de batterie (+ Inverter 3.000 W), Câble
d'alimentation à quai, Double barre à roue (int wheel + ext
tiller), Moniteur de batterie, Moteur hors-bord pour annexe
(electric), Panneau solaire (400 Watt), Défenses, Passerelle,
Plateforme arrière, Pompe de cale manuelle, Porte latérale,
Prise de quai, Guindeau électrique, Echelle de bain, table de
cockpit, Table pliante de salon, Annexe (Banana + sail).

Equipement intérieur:
Prises interieures 12v, Prises interieures 220v, Toilettes
électriques.

Equipement de sécurité:
Radeau de survie (Transocean).

Equipement voiles:
Enrouleur de foc, Lazy Bag, Lazy Jack.

Equipement de confort:
Cuisine, Plaque vitrocéramique (induction).

Sellerie et tauds:
Taud de cockpit, sellerie de cockpit (2025).

DE
Die Yacht liegt derzeit an Land im Winterlager und es finden
einige Arbeiten am Stahlrumpf statt.
In der Vorschiffskabine sind einige Arbeiten an der Verkleidung
fertigzustellen.
Rumpf unter der Wasserlinie isoliert.
Im Deckshaus Radsteuerung, im Cockpit Pinnensteuerung

Batterien 600 Ah Lithium Eisenphosphat (7.8 kWh)
Inverter 3000 Watt (Autarke 230 V Stromversorgung an Bord)
Induktionskochplatte 2 Kochfelder
Starlink mit fix installierter Antenne
Motorenstunden 2160
Holzmast neu geschliffen und lackiert 2023
Umfassendes Refit 2023 auf Werft in Frankreich inkl.
Lackierung
Mastlegevorrichtung mit Flaschenzug (Bedienung durch 1
Person möglich)
Anker Jambo 22 kg
Tankreinigung 2026
elektrisches System 2025
laufendes Gut 2023
Cockpitpolster 2025

Schmidt & Partner
International Yachtbrokers s.r.l.

Piazzetta dell' Imbarcadero 11
I - 33050 Aprilia Marittima/Latisana (UD)

Navigation elektronische Instrumentation:
AIS, Ruderlageanzeiger, Autopilot (RAYMARINE TP).

Deck und technische Ausrüstung:
Motoralarm, Wechselstromgenerator, Anker (JAMBO 22 kg +50
m Inox chain), Druckwasserpumpe, Batterien (Lithium 600 Ah
2024), Batterieladegerät (+ Inverter 3.000 W),
Landstromkabel, Doppelsteueranlage (int wheel + ext tiller),

Batteriemonitor, Außenbordmotor für Beiboot (electric),
Solarpanel (400 Watt), Fender, Gangway, Plattform, manuelle
Bilgepumpe, Eingangstür, Landanschluß, elektrische
Ankerwinde, Badeleiter, Cockpittisch, Klappbarer
Wohnzimmertisch, Beiboot (Banana + sail).

Anlagen an Bord:
12V Steckdose, 220V Steckdose, elektrische Toilette.

Sicherheit:
Rettungsinsel (Transocean).

Rigg:
Rollfockanlage, Lazy Bag, Lazy Jack.

Küchen-und Haushaltsgeräte:
Pantry, Ceran-Kochfeld (induction).

Polster und Persenninge:
Cockpitpersenning, Cockpitpolster (2025).

ES
El barco en 2023 fue remodelado en un astillero francés,
incluyendo pintura exterior.
Actualmente está en reposo invernal en tierra y se están
trabajando en los trabajos vivos del acero.
En el interior, los trabajos de equipamiento en la cabina
delantera están por terminar.
Casco aislado por debajo de la línea de flotación
El volante en la casa de la cubierta, el timón en la cabina

- Baterías de litio eisenfosfato de 600 Ah (7,8 kWh)
- Inversor 3000 vatios
- placa de inducción
- Starlink con antena
- Horas del motor: 2160
- Mástil y botama de madera pintados 2023
- Reacondicionamiento 2023 en una obra francesa
- El eje puede extraerse con un polipasto
- Ancla jambo 22 kg con cadena de acero inoxidable
- drizas, escotas y aparejo 2023
- Limpieza de tanques 2025
- Sistema eléctrico 2025
- Cojines de cabina 2025

Schmidt & Socio
International Yachtbrokers s.r.l.

Piazzetta dell' Imbarcadero 11
I - 33050 Aprilia Marittima/Latisana (UD)

Instrumentación electrónica de navegación:
AIS, Indicado de ángulo de timón, Piloto automático
(RAYMARINE TP).

Equipo técnico y de cubierta:
Alarma motor, Alternador, Ancla (JAMBO 22 kg +50 m Inox
chain), Bomba de agua dulce, Baterías (Lithium 600 Ah 2024),
Cargador de batería (+ Inverter 3.000 W), Cable de corriente
de puerto, Doble rueda de timón (int wheel + ext tiller),
Monitor de batería, Motor fueraborda para auxiliar (electric),
Paneles solares (400 Watt), Defensas, Pasarela, Plataforma,
Bomba de achique manual, Puerta de entrada, Toma de 220V
para el puerto, Molinete eléctrico, Escalera de baño, mesa de
bañera, Mesa plegable para sala de estar, Auxiliar (Banana +
sail).

Enseres domesticos de abodo:
Tomas de 12v, Enchufes de 220v, WC marino eléctrico.

Equipo de seguridad:
Balsa salvavidas (Transocean).

Accesorios Velas:
Enrollador de foque, Lazy Bag, Lazy Jack.

Cocina y electrodomésticos:
Cocina, Placa vitrocerámica (induction).

Tapicerías:
Toldo de bañera, Cojinería bañera (2025).

NL

De boot werd in 2023 opnieuw ingebouwd in een Franse scheepswerf inclusief buitenbeschildering.
Momenteel rust het winters op de grond en er wordt gewerkt aan het staalwerk in de live.
Binnen moet het uitrustingswerk in de voorste cabine worden afgerond.
Romp geïsoleerd onder de drijverlijn
Stuurwiel in het dekhuis, roerbewerking in de cockpit

- 600 Ah lithium eisenfosfaatbatterijen (7,8 kWh)
- Omvormer 3000 Watt
- inductieplaat
- Starlink met antenne
- Locomotiefuren 2160
- Geschildeerde houten mast en giek 2023
- Refit 2023 op Franse bouwplaats
- De as kan met een takel worden uitgetrokken
- Jambo-anker 22 kg met roestvrijstalen ketting
- Val, schoten en tuigage 2023
- Tankreiniging 2025
- Elektrisch systeem 2025
- Cockpitkussens 2025

Schmidt & Partner
International Yachtbrokers s.r.l.

Piazzetta dell' Imbarcadero 11
I - 33050 Aprilia Marittima/Latisana (UD)

Elektronische navigatie-instrumenten:
AIS, Roerhoek indicator, Autopilot (RAYMARINE TP).

Technische- en dekuitrusting:
Motor Alarm, Alternator, Anker (JAMBO 22 kg +50 m Inox chain), Waterdruk systeem, Accu's (Lithium 600 Ah 2024), Acculader (+ Inverter 3.000 W), Walstroombekabel, Dubbele besturing (int wheel + ext tiller), Accu-monitor, Bijboot buitenboordmotor (electric), Zonnepanelen (400 Watt), Stootwillen, Loopplank, Platform, Handmatige bilgepomp, Ingangdeur, Walaansluiting 230V, Elektrische ankerlier, Zwemtrap, Kuiltafel, Opklapbare salontafel, Bijboot (Banana + sail).

Huishoudelijke apparatuur aan boord:
12V Stopcontacten, 230V Stopcontacten, Elektrisch toilet.

Veiligheidsuitrusting:
Reddingsvlot (Transocean).

Accessoires Zeilen:
Rolfok systeem, Lazy Bag, Lazy-Jack systeem.

Keuken & Apparatuur:
Keuken, Keramische kookplaat (induction).

Bekleding:
Kuiltent, Kuipkussens (2025).

RU

V 2023 году лодка была переработана с использованием французской верфи, включая внешнюю окраску.
В настоящее время она находится на зимнем отдыхе на земле, и ведутся работы по живой работе по стали.
Внутри нужно завершить работы по оснащению в передней каюте.
Корпус изолирован ниже поплавоквой линии

Руль в палубной каюте, руль руля в кокпите

- 600 Ач литиево-эisenfosfaatные батареи (7,8 кВт·ч)
- Инвертор 3000 Вт
- индукционная пластина
- Звёздная связь с антенной
- Часы двигателя 2160
- Расписанная деревянная мачта и стрела 2023
- Ремонт 2023 года на французской строительной площадке
- Вал можно вытащить с помощью подъёмника
- Якорь Jambo 22 кг с цепью из нержавеющей стали
- Фалы, листы и такелаж 2023
- Чистка бака 2025
- Электрическая система 2025
- Подушки для кабины 2025

Schmidt & Partner
International Yachtbrokers s.r.l.

Piazzetta dell' Imbarcadero 11
I - 33050 Aprilia Marittima/Latisana (UD)

Электронные навигационные приборы:
AIS, Угол поворота, Автопилот (RAYMARINE TP).

Техническое оснащение и оснащение палубы:
Аварийный сигнал двигателя, Альтернатор, Якорь (JAMBO 22 kg +50 m Inox chain), Автоклав, аккумуляторы (Lithium 600 Ah 2024), Зарядное устройство (+ Inverter 3.000 W), Кабель берегового питания, Двойной штурвал (int wheel + ext tiller), Мониторинг аккумулятора, Подвесной мотор для тендера (electric), Солнечные панели (400 Watt), Отбойники, сходни, Платформа, Ручной трюмный насос, Входная дверь, Прямая розетка от причала, Электрическая якорная лебедка, Трап ванной, cockpit table, Складной стол для гостиной, Тендер (Banana + sail).

Бытовое оснащение на борту:
Внутренние розетки 12v, Внутренние розетки 220v, Электрический морской туалет.

Оборудование для обеспечения безопасности:
Спасательный плот (Transocean).

Аксессуары паруса:
Устройство кливер, Lazy Bag, Джек лениво.

Кухня и бытовые приборы:
Кухня, Керамическая плита (induction).

Обивка:
Задвижка колодца, Кокпит подушки (2025).

General information

Make:	Jamrath Stahlbau
Model:	Steel Deckhouse Motorsailor
Year:	1989
Condition:	Used

Engine

Engine:	Vetus D4.25, 66 hp
Engine type:	
Fuel type:	Diesel
Fuel tank:	220 ()

Measurements

Length:	9.86 m (32.35 ft)
Beam:	3.06 m (10.04 ft)
Deep:	1.55 m (5.09 ft)

Accommodation

Cabins:	0
Berths:	0

Images



DSC00203



DSC00228



DSC00205



IMG20251220105113



IMG-20240609-WA0006



IMG20251222133510



IMG20251222134913



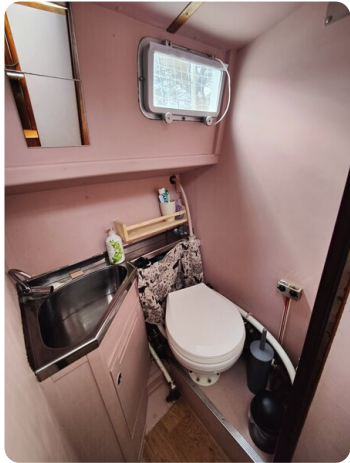
IMG20251222155028



IMG20251222134925



IMG20251222132604



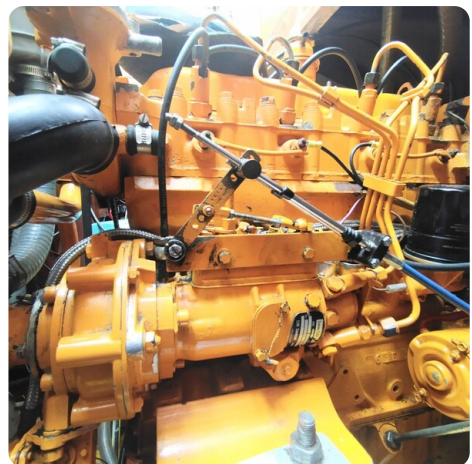
IMG20251222134446



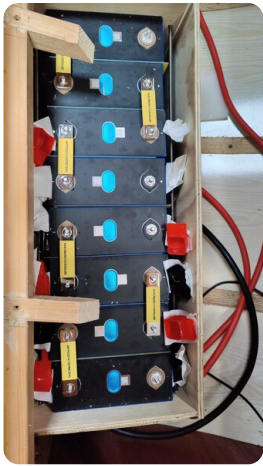
20230510_203441



DSC00195



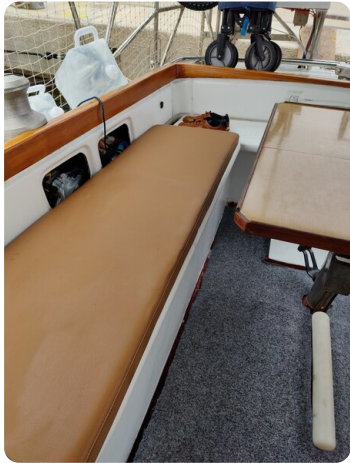
IMG-20240615-WA0000



IMG20240310170144



IMG20250403112814



IMG20250406172649



IMG20250412125407



IMG20251222153226



IMG20251222153707



DSC00188



DSC00192



IMG-20250401-WA0003



IMG20251222135058

Michael Schmidt & Partner Yachthandels GmbH

Rübekamp 5
25421 Pinneberg
Germany

Phone: +49 4101 5155566

<https://www.msp-yacht.de>



Michael Schmidt & Partner
International Yachtbrokers