



Cantiere Navale Petronio Lobster 44

€227,000 • Griechenland Greece • Used • 2004

Presented by

Jan Spengler
Phone: +49 4101 5155566

**Michael Schmidt &
Partner Yachthandels
GmbH**

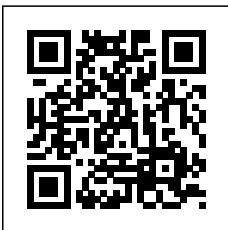
Rübekamp 5
25421 Pinneberg
Germany



Michael Schmidt & Partner
International Yachtbrokers

Details

Make:	Cantiere Navale Petronio
Model:	Lobster 44
Year:	2004
Condition:	Used
Engine:	Aifo-Iveco 8361 DRM 40 Iveco 6 Cil, 399 hp
Engine type:	
Fuel type:	Diesel
Fuel tank:	1600 l (422.68 gal)
Length:	13.5 m (44.29 ft)
Beam:	4 m (13.12 ft)
Cabins:	0
Berths:	0



Michael Schmidt &
Partner Yachthandels
GmbH



7zea.com

Description

EN

boat built by a boatbuilder with the utmost attention to details, an inspection is highly recommended, set of photos available.

Navigation equipment:

Rudder angle indicator, Compass (X 2), Odometer (TRIDATA), Depth Sounder (TRIDATA), GPS (x 2 RAYMARINE), Log (TRIDATA), Autopilot (RAYMARINE), Radar (RAYMARINE), VHF Radio (RAYMARINE).

Staging and technical:

Anchor (X 2 DANFORT 25 KG - 70 MT CATENA + AMMIRAGLIA DI RISPETTO), Water pressure pump (X 2), Batteries (2021 : 4 X 180 AMP + 4 X 180 AMP), Battery charger (MASTERVOLT), Deck Shower, Bow Thruster (VETUS), Directional Spotlight, Underwater lights, Solar panels (X 2), Gangway (Fontanel, elektr., hydraulisch, falbar mit Remote Control), Electric Bilge Pump (X 3), Manual Bilge Pump, Shorepower connector, Electric Windlass, swimming ladder, cockpit table, Horn.

Domestic Facilities onboard:

Warm Water System (90 LITRI).

Entertainment:

Radio AM/FM.

Kitchen and appliances:

Galley, Burner (X 4 + 2), Mechanical Refrigerator, Electric hot plate.

Upholstery:

Bimini (2021), Cockpit Cushions, Sunbathing deck.

Accessories notes:

GENERATOR MASTERVOLT WHISPER 8000 KW 8

IT

imbarcazione costruita da un maestro d'ascia con massima attenzione ai dettagli, visita raccomandata, servizio fotografico disponibile

Costruzione West-System in lamellare di mogano a strati incrociati.

Scadenza RINA 2024

Strumentazione elettronica di navigazione:

Angolo barra, Bussola (X 2), Contamiglia (TRIDATA), Ecoscandaglio (TRIDATA), GPS (x 2 RAYMARINE), Log (TRIDATA), Pilota automatico (RAYMARINE), Radar (RAYMARINE), Radio VHF (RAYMARINE).

Allestimento tecnico e di coperta:

Ancora (X 2 DANFORT 25 KG - 70 MT CATENA + AMMIRAGLIA DI RISPETTO), Autoclave (X 2), Batterie (2021 : 4 X 180 AMP + 4 X 180 AMP), Caricabatterie (MASTERVOLT), Doccia esterna, Elica di prua - bow thruster (VETUS), Faro orientabile, Luci subacquee, Pannelli Solari (X 2), Passerella (Fontanel, elektr., hydraulisch, falbar mit Remote Control), Pompa di sentina elettrica (X 3), Pompa di sentina manuale, Presa 220V banchina, Salpa Ancore Elettrico, Scaletta da bagno, Tavolo pozzetto, Tromba.

Dotazioni domestiche di bordo:

Boiler (90 LITRI).

Intrattenimento:

Radio AM/FM.

Cucina ed elettrodomestici:

Cucina, Fornello (X 4 + 2), Frigorifero meccanico, Piastra elettrica.

Tappezzerie:

Bimini (2021), Cuscineria Pozzetto, Prendisole aggiunto.

Note accessori:

GENERATOR MASTERVOLT WHISPER 8000 KW 8 ; RINA NOV 2019 ;

FR

Élégant yacht à moteur de 44 pieds de style homard construit sur mesure par Cantiere Navale Petronio. Construction en acajou du système Ouest et équipement complet pour une croisière sans effort et élégante. Depuis le lancement, deux propriétaires.

Le « EL SENTIO » a été construit en 2004 pour le compte de l'ancien propriétaire et offre une croisière élégante et intemporelle. Depuis son lancement, il a été peu utilisé et compte moins de 1000 heures de fonctionnement sur ses deux moteurs IVECO de 400 ch.

Équipement électronique de navigation:

Indicateur d'angle de barre, Compas (X 2), Loch (TRIDATA), Sondeur pêche (TRIDATA), GPS (x 2 RAYMARINE), Loch (TRIDATA), Pilote automatique (RAYMARINE), Radar (RAYMARINE), Radio VHF (RAYMARINE).

Équipement de pont:

Ancre (X 2 DANFORT 25 KG - 70 MT CATENA + AMMIRAGLIA DI RISPETTO), Eau sous pression (X 2), Batteries (2021 : 4 X 180 AMP + 4 X 180 AMP), Chargeur de batterie (MASTERVOLT), Douche de cockpit, Propulseur d'étrave (VETUS), Phare de poursuite, Spots sous-marins, Panneau solaire (X 2), Passerelle (Fontanel, elektr., hydraulisch, falbar mit Remote Control), Pompe de cale électrique (X 3), Pompe de cale manuelle, Prise de quai, Guindeau électrique, Echelle de bain, table de cockpit, Corne.

Équipement intérieur:

Ballon d'eau chaude (90 LITRI).

Divers:

Radio AM/FM.

Équipement de confort:

Cuisine, Cuisinière (X 4 + 2), Groupe froid, Plaques électriques.

Sellerie et tauds:

Bimini (2021), sellerie de cockpit, Supplément bain de soleil.

Notes équipement:

GROUPE ÉLECTROGÈNE MASTERVOLT WHISPER 8000 KW 8

DE

Elegante, maßgefertigte 44-Fuß-Motoryacht im Lobster-Stil von Cantiere Navale Petronio. West-System-Mahagoni-Konstruktion und umfassende Ausstattung für müheloses und stilvolles Cruisen. Seit dem Stapellauf zwei Eigner.

Die „EL SENTIO“ wurde 2004 im Auftrag des Vorbesitzers gebaut und bietet stilvolles und zeitloses Cruisen. Seit ihrem Stapellauf wurde sie nur wenig genutzt und hat weniger als 1000 Betriebsstunden auf ihren beiden IVECO-Motoren mit 400 PS.

Navigation elektronische Instrumentation:

Ruderlageanzeiger, Kompass (X 2), Logge (TRIDATA), Echolot (TRIDATA), GPS (x 2 RAYMARINE), Log (TRIDATA), Autopilot (RAYMARINE), Radar (RAYMARINE), UKW-Funk (RAYMARINE).

Deck und technische Ausrüstung:

Anker (X 2 DANFORT 25 KG - 70 MT CATENA + AMMIRAGLIA DI RISPETTO), Druckwasserpumpe (X 2), Batterien (2021 : 4 X

180 AMP + 4 X 180 AMP), Batterieladegerät (MASTERVOLT), Cockpitdusche, Bugstrahlruder (VETUS), Suchscheinwerfer, Unterwasserbeleuchtung, Solarpanel (X 2), Gangway (Fontanel, elektr., hydraulisch, falbar mit Remote Control), elektrische Bilgepumpe (X 3), manuelle Bilgepumpe, Landanschluß, elektrische Ankerwinde, Badeleiter, Cockpittisch, Signalhorn.

Anlagen an Bord:
Warmwasserbereiter (90 LITRI).

Unterhaltung:
Radio AM/FM.

Küchen-und Haushaltsgeräte:
Pantry, Herd (X 4 + 2), Kompressor Kühlschrank, Elektrische Kochplatte.

Polster und Persenninge:
Bimini (2021), Cockpitpolster, Sonnenliegen.

Hinweis-Zubehör:
GENERATOR MASTERVOLT WHISPER 8000 KW 8

ES
Elegante yate a motor estilo langosta de 44 pies construido a medida por Cantiere Navale Petronio. Construcción de caoba con sistema West y equipamiento integral para un crucero elegante y sin esfuerzo. Desde el lanzamiento, dos propietarios.
El "EL SENTIO" fue construido en 2004 por encargo del anterior propietario y ofrece un crucero elegante y atemporal. Desde su lanzamiento, ha sido poco utilizado y tiene menos de 1000 horas de funcionamiento en sus dos motores IVECO de 400 CV.

Instrumentación electrónica de navegación:
Indicado de ángulo de timón, Compás (X 2), Cuenta millas (TRIDATA), Sonda (TRIDATA), GPS (x 2 RAYMARINE), Corredera (TRIDATA), Piloto automático (RAYMARINE), Radar (RAYMARINE), Radio VHF (RAYMARINE).

Equipo técnico y de cubierta:
Ancla (X 2 DANFORT 25 KG - 70 MT CATENA + AMMIRAGLIA DI RISPETTO), Bomba de agua dulce (X 2), Baterías (2021 : 4 X 180 AMP + 4 X 180 AMP), Cargador de batería (MASTERVOLT), Ducha externa, Hélice de proa (VETUS), Faro orientable, Luces subacuáticas, Paneles solares (X 2), Pasarela (Fontanel, elektr., hydraulisch, falbar mit Remote Control), Bomba de achique eléctrica (X 3), Bomba de achique manual, Toma de 220V para el puerto, Molinete eléctrico, Escalera de baño, mesa de bañera, Bocina.

Enseres domesticos de abodo:
Calentador (90 LITRI).

Entretenimiento:
Radio AM/FM.

Cocina y electrodomésticos:
Cocina, Fogón (X 4 + 2), Frigorífico mecánico, Plancha eléctrica.

Tapicerías:
Bimini (2021), Cojinería bañera, Solarium.

Notas accesorios:
GENERADOR MASTERVOLT WHISPER 8000 KW 8

NL
Elegant, op maat gemaakt 44-voet motorjacht in kreeftstijl van Cantiere Navale Petronio. Mahoniehouten constructie van het West-systeem en uitgebreide uitrusting voor moeiteloos en stijlvol cruisen. Sinds de lancering zijn er twee eigenaren. De "EL SENTIO" werd in 2004 gebouwd in opdracht van de

vorige eigenaar en biedt stijlvol en tijdloos cruisen. Sinds de lancering is hij weinig gebruikt en heeft hij minder dan 1000 draaiuren op zijn twee IVECO-motoren met 400 pk.

Elektronische navigatie-instrumenten:
Roerhoek indicator, Kompas (X 2), Log (TRIDATA), Dieptemeter (TRIDATA), GPS (x 2 RAYMARINE), Log (TRIDATA), Autopiloot (RAYMARINE), Radar (RAYMARINE), Marifoon (RAYMARINE).

Technische- en dekuitrusting:
Anker (X 2 DANFORT 25 KG - 70 MT CATENA + AMMIRAGLIA DI RISPETTO), Waterdruk systeem (X 2), Accu's (2021 : 4 X 180 AMP + 4 X 180 AMP), Acculader (MASTERVOLT), Buitendouche, Boegschroef (VETUS), Verstelbaar zoeklicht, Onderwater Verlichting, Zonnepanelen (X 2), Loopplank (Fontanel, elektr., hydraulisch, falbar mit Remote Control), Elektrische bilgepompe (X 3), Handmatige bilgepompe, Walaansluiting 230V, Elektrische ankerlier, Zwemtrap, Kuiptafel, Hoorn.

Huishoudelijke apparatuur aan boord:
Warmwater boiler (90 LITRI).

Vermaak:
Radio AM/FM.

Keuken & Apparatuur:
Keuken, Fornuis (X 4 + 2), Kompressor koelkast, Elektrische kookplaat.

Bekleding:
Bimini (2021), Kuipkussens, Zonnedek.

Opmerkingen over accessoires:
GENERATOR MASTERVOLT WHISPER 8000 KW 8

RU
Элегантная, построенная по индивидуальному заказу 44-футовая моторная яхта в стиле омара от Cantiere Navale Petronio. Западная система из красного дерева и комплексное оснащение для легких и стильных круизов. С момента запуска два владельца.
"EL SENTIO" была построена в 2004 году по поручению предыдущего владельца и предлагает стильные и неподвластные времени круизы. С момента своего запуска он мало использовался и имеет менее 1000 часов работы на двух двигателях IVECO мощностью 400 л.с.

Электронные навигационные приборы:
Угол поворота, Компас (X 2), спидометр (TRIDATA), Эхолот (TRIDATA), GPS (x 2 RAYMARINE), Вход (TRIDATA), Автопилот (RAYMARINE), Радар (RAYMARINE), Радио VHF (RAYMARINE).

Техническое оснащение и оснащение палубы:
Якорь (X 2 DANFORT 25 KG - 70 MT CATENA + AMMIRAGLIA DI RISPETTO), Автоклав (X 2), аккумуляторы (2021 : 4 X 180 AMP + 4 X 180 AMP), Зарядное устройство (MASTERVOLT), внешняя душа, Винт носовой части - bowtruster (VETUS), регулируемые маяк, подводный свет, Солнечные панели (X 2), сходни (Fontanel, elektr., hydraulisch, falbar mit Remote Control), Электрический трюмный насос (X 3), Ручной трюмный насос, Прямая розетка от причала, Электрическая якорная лебедка, Трап ванной, соскрит table, Рупор.

Бытовое оснащение на борту:
котлом (90 LITRI).

Развлечения:
Radio AM/FM.

Кухня и бытовые приборы:
Кухня, плитой (X 4 + 2), Холодильник механического типа, Электрическая плитка.

Обивка:

Защитное покрытие лодки (2021), Кокпит подушки,
Дополнительное место для загорания.

Дополнительные примечания:
ГЕНЕРАТОР MASTERVOLT WHISPER 8000 КВТ 8

General information

Make:	Cantiere Navale Petronio
Model:	Lobster 44
Year:	2004
Condition:	Used

Engine

Engine:	Aifo-Iveco 8361 DRM 40 Iveco 6 Cil, 399 hp
Engine type:	
Fuel type:	Diesel
Fuel tank:	1600 l (422.68 gal)

Measurements

Length:	13.5 m (44.29 ft)
Beam:	4 m (13.12 ft)
Deep:	1.2 m (3.94 ft)
Weight:	12420 kg (27,380.95 lb)

Accommodation

Cabins:	0
Berths:	0

Images



Bild1



El Sentio side view



El Sentio



El Sentio aft quarter view



Bild2



Foredeck sunbed 1



El Sentio stern view



Bow cleat detail



Cockpit dining area 2



Galley 1.aJPG



Galley 1



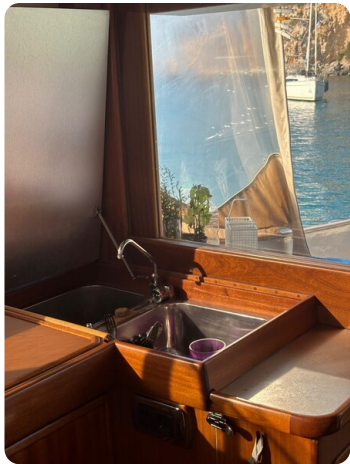
Galley 2.JPG



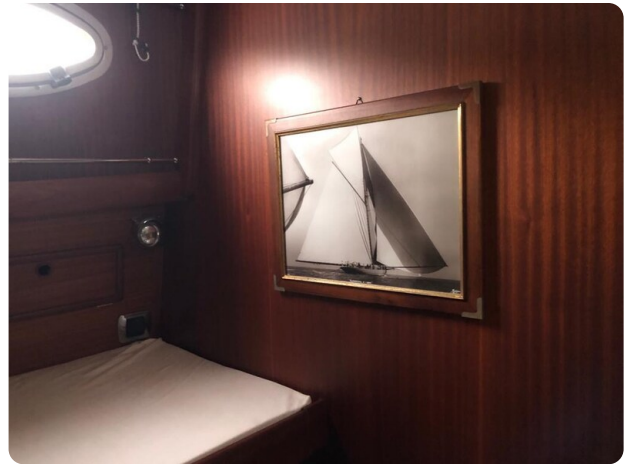
Galley 2a.JPG



Galley sink inside 2.JPG



Galley sink inside



Guest cabin detail



Guest cabin vanity 2



Guest cabin vanity



Guest cabin



Helm station 1



Helm station 3



Helm station 4



Helm station



Saloon open

Michael Schmidt & Partner Yachthandels GmbH

Rübekamp 5
25421 Pinneberg
Germany

Phone: +49 4101 5155566

<https://www.msp-yacht.de>



Michael Schmidt & Partner
International Yachtbrokers