



Beneteau SWIFT TRAWLER 52

€545,000 • Barcelona Spain • Used • 2010

Presented by

Olivier Haroche
Phone: +34 637 510 716

Barcelona Yachting
Port Olimpic - Local 14
08005 Barcelona
Spain

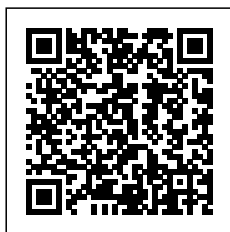


Details

Make:	Beneteau
Model:	SWIFT TRAWLER 52
Year:	2010
Condition:	Used
Engine:	VOLVO D9-575, 575 hp
Engine type:	
Fuel type:	Diesel
Length:	17 m (55.77 ft)
Beam:	4.92 m (16.14 ft)
Cabins:	0
Berths:	0



Barcelona
Yachting



7zea.com

Description

FR

BENETEAU SWIFT TRAWLER 52 (2010) Visible à Barcelone
Pavillon français Prix TTC

"SOUS OFFRE"

Prêt à naviguer antifouling et révision moteurs août 2025
avant convoyage de Croatie à Barcelone

Motorisation

2 x VOLVO D9-575 - 423 kW / 575 CV - Diesel - 1 327 heures

Configuration

3 cabines + 2 salles de bain

Le Swift Trawler 52 est un trawler hauturier de référence
alliant élégance autonomie et puissance

Idéal pour les longues croisières il offre un confort
exceptionnel à bord et une navigation sécurisante même en
équipage réduit

Cette unité de 2010 est proposée avec un équipement très
complet parfaitement entretenue et prête à prendre la mer

2e main depuis 2012 jamais loué entretien annuel par
professionnels

Caractéristiques principales

Longueur hors tout : 17,00 m

Largeur : 4,92 m

Tirant d'air : 6,40 m

Déplacement : 20 T

Capacité carburant : 4 000 L

Capacité eau douce : 800 L

Vitesse de croisière : 18 nds | Vitesse max : 23 nds

Motorisation : 2 x Volvo D9-575 (env 1 100 h)

Homologation : B16 / C20

Nombre de passagers : 8

Aménagements et finitions

3 cabines doubles + 1 cabine marin

2 salles de bain

Sellerie cuir

Moquette sur mesure (salon timonerie cabine propriétaire)

Pont et cockpit en teck massif

2 WC électriques

Équipements extérieurs

Passerelle hydraulique Besenzoni

Grue hydraulique sur flybridge

Bimini sur flybridge

Taud intégral pour flybridge

Taud de cockpit avec fenêtres

Douche de pont et pompe de lavage

2 cabestans électriques

Glacière 220V et grill sur flybridge

Projecteurs sous-marins

Confort & autonomie

Générateur ONAN 11 kVa

Climatisation 220V dans tout le bateau

2 dessalinisateurs 24V (35l/h et 60l/h)

Batteries moteurs et service + chargeur

Électronique & navigation

Électronique Raymarine complète

2 traceurs E120 timonerie

1 traceur E120 flybridge

Antenne radar numérique 48 NM

Propulseurs d'étrave et de poupe

3e poste de pilotage cockpit

VHF pilote auto compas indicateurs de barre

Multimédia & connectivité

TV satellite KVH5 (5 prises à bord)

TV 32" dans le salon + lecteur DVD

Internet Sailor Broadband 250 (3 connexions)

Radio CD MP3 avec haut-parleurs extérieurs

Sécurité

Équipement de sécurité 60 milles

BIB Zodiac 8/9 personnes (2010)

Radiobalise 406 MHz avec GPS

Passe-coques remplacés

Unité très bien équipée alliant confort hauturier finitions luxueuses et motorisation puissante

Idéal pour navigateurs exigeants souhaitant partir loin longtemps en toute sérénité

Contact

Whatsapp : Olivier Haroche

+33 7 81 43 00 35 | +34 637 510 716

olivierharoche@barcelonayachting.com

Dossier complet à télécharger sur : <https://www.barcelonayachting.com/beneteau-swift-trawler-52-2010>

#Beneteau #SwiftTrawler52 #Yachting #Trawler #MotorYacht #YachtForSale #BoatForSale #LuxuryYacht #barcelona #UsedBoats #SecondHandYacht #Nautisme #Plaisance #LongRangeCruiser #TrawlerLife #BateauAMoteur #YachtBroker #MarineIndustry #HighSeasCruising #barcelonayachting #espagne #spain

EN

BENETEAU SWIFT TRAWLER 52 (2010) Located in Barcelona French flag Price VAT paid

"UNDER OFFER"

Ready to cruise antifouling and engine service scheduled for August 2025 before delivery from Croatia to Barcelona

Engines

2 x VOLVO D9-575 – 423 kW / 575 HP – Diesel – 1,327 hours

Layout

3 cabins + 2 bathrooms

The Swift Trawler 52 is a benchmark long-range trawler combining elegance autonomy and power

Perfect for extended cruising it offers exceptional onboard comfort and safe navigation even with a reduced crew

This 2010 unit comes with a very complete equipment list

carefully maintained and ready to go

Second owner since 2012 never chartered annual professional maintenance

Main specifications

LOA: 17.00 m

Beam: 4.92 m

Air draft: 6.40 m

Displacement: 20 T

Fuel capacity: 4,000 L

Fresh water: 800 L

Cruising speed: 18 kn | Max speed: 23 kn

Engines: 2 x Volvo D9-575 (approx 1,100 h)

CE Category: B16 / C20

Capacity: 8 passengers

Accommodation & finish

3 double cabins + 1 crew cabin

2 bathrooms

Leather upholstery

Custom carpet (saloon wheelhouse master cabin)

Solid teak deck and cockpit

2 electric toilets

Deck equipment

Besenzoni hydraulic gangway

Hydraulic crane on flybridge

Flybridge bimini

Full flybridge cover

Cockpit cover with windows

Deck shower and wash pump

2 electric winches

220V cooler and grill on flybridge

Underwater lights

Comfort & autonomy

ONAN 11 kVa generator

220V air conditioning throughout

2 watermakers 24V (35l/h and 60l/h)

Engine and service batteries + charger

Navigation & electronics

Complete Raymarine package

2 x E120 chartplotters at helm

1 x E120 chartplotter on flybridge

48 NM digital radar

Bow and stern thrusters

3rd helm station in cockpit

VHF autopilot compass rudder indicators

Entertainment & connectivity

KVH5 satellite TV (5 outlets onboard)

32" TV in saloon + DVD player

Sailor Broadband 250 internet (3 connections)

Radio CD MP3 with exterior speakers

Safety

Offshore safety equipment 60 nm

Zodiac liferaft 8/9 pax (2010)

406 MHz EPIRB with GPS

All thru-hulls replaced

A very well-equipped yacht combining long-range comfort luxurious finishes and powerful engines

Perfect for demanding yachtsmen wishing to travel far and long with complete peace of mind

ES

BENETEAU SWIFT TRAWLER 52 (2010) Visible en Barcelona
Bandera francesa Precio IVA incluido

"BAJO OFERTA"

Lista para navegar antifouling y revisión de motores en agosto 2025 antes de su traslado desde Croacia a Barcelona

Motorización

2 x VOLVO D9-575 - 423 kW / 575 CV - Diesel - 1.327horas

Distribución

3 cabinas + 2 baños

El Swift Trawler 52 es un trawler de referencia que combina elegancia autonomía y potencia

Ideal para largas travesías ofrece un confort excepcional a bordo y una navegación segura incluso con tripulación reducida

Esta unidad de 2010 se ofrece con un equipamiento muy completo perfectamente mantenida y lista para zarpar

Segundo propietario desde 2012 nunca alquilado mantenimiento profesional anual

Características principales

Eslora total: 17,00 m

Manga: 4,92 m

Altura máxima: 6,40 m

Desplazamiento: 20 T

Capacidad combustible: 4.000 L

Capacidad agua dulce: 800 L

Velocidad de crucero: 18 nudos | Velocidad máx: 23 nudos

Motores: 2 x Volvo D9-575 (aprox 1.100 h)

Homologación: B16 / C20

Capacidad: 8 pasajeros

Acomodación & acabados

3 cabinas dobles + 1 cabina marinero

2 baños

Tapicería en cuero

Moqueta a medida (salón timonera cabina armador)

Cubierta y bañera en teca maciza

2 WC eléctricos

Equipamiento exterior

Pasarela hidráulica Besenzoni

Grúa hidráulica en flybridge

Bimini en flybridge

Toldo integral para flybridge

Toldo de bañera con ventanas

Ducha de cubierta y bomba de lavado

2 cabrestantes eléctricos

Nevera 220V y barbacoa en flybridge

Luces subacuáticas

Confort & autonomía

Generador ONAN 11 kVa

Aire acondicionado 220V en todo el barco

2 desalinizadoras 24V (35l/h y 60l/h)

Baterías motor y servicio + cargador

Electrónica & navegación

Pack completo Raymarine

2 trazadores E120 en timonera

1 trazador E120 en flybridge

Radar digital 48 NM

Propulsores de proa y popa

3ª estación de mando en bañera

VHF piloto automático compás indicadores de timón

Multimedia & conectividad

TV satélite KVH5 (5 tomas a bordo)

TV 32" en el salón + DVD

Internet Sailor Broadband 250 (3 conexiones)

Radio CD MP3 con altavoces exteriores

Seguridad

Equipo de seguridad 60 millas

Balsa salvavidas Zodiac 8/9 pax (2010)

Radiobaliza 406 MHz con GPS

Todos los pasacascos cambiados

Una unidad muy bien equipada que combina confort de larga distancia acabados de lujo y una motorización potente

Ideal para navegantes exigentes que desean ir lejos durante mucho tiempo con total tranquilidad

Contacto

Whatsapp: Olivier Haroche

? +33 7 81 43 00 35 | +34 637 510 716

? olivierharoche@barcelonayachting.com

? Dossier completo disponible: <https://www.barcelonayachting.com/beneteau-swift-trawler-52-2010>

#Beneteau #SwiftTrawler52 #Yachting #Trawler #MotorYacht #YachtForSale #BoatForSale #LuxuryYacht #barcelona #UsedBoats #SecondHandYacht #Nautisme #Plaisance #LongRangeCruiser #TrawlerLife #BateauAMoteur #YachtBroker #MarineIndustry #HighSeasCruising #barcelonayachting #espana

General information

Make:	Beneteau
Model:	SWIFT TRAWLER 52
Year:	2010
Condition:	Used

Engine

Engine:	VOLVO D9-575, 575 hp
Engine type:	
Fuel type:	Diesel

Measurements

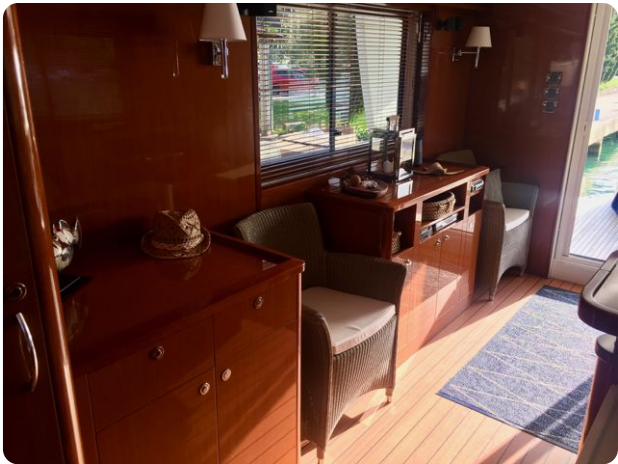
Length:	17 m (55.77 ft)
Beam:	4.92 m (16.14 ft)
Deep:	1.24 m (4.07 ft)
Weight:	0 kg (0.00 lb)

Accommodation

Cabins:	0
Berths:	0

Images

















Barcelona Yachting

Port Olímpic - Local 14

08005 Barcelona

Spain

Phone: +34 637 510 716

<https://www.barcelonayachting.com/>

