



# Beneteau MONTE CARLO 5

€550,000 • Sardegna Italy • Used • 2015

## Presented by

Gabriele Azzi  
Phone: +39078934721

## Given For Yachting

Piazza Quadra, 8  
07020 Porto Rotondo  
Italy



## Details

Make:	Beneteau
Model:	MONTE CARLO 5
Year:	2015
Condition:	Used
Engine:	Volvo Penta IPS 600, 435 hp
Engine type:	
Fuel type:	Diesel
Fuel tank:	1300 ()
Length:	15.1 m (49.54 ft)
Beam:	4.32 m (14.17 ft)
Cabins:	0
Berths:	0



Given For  
Yachting



7zea.com

# Description

## EN

The Monte Carlo 5 distinctly embodies the premium spirit of the range. This emblematic model stands out for the elegance of its fabrics, the attention to detail and the perfectly successful Italian design. Combining its ancestral experience and the latest technologies on this unit, Beneteau has designed a motor-cruiser with values that are directly inspired by Monte Carlo Yachts. Inspired by the Mediterranean lifestyle, the Monte Carlo 5 has a unique and timeless charm. Conceived as a real place of life on board, the large shaded flybridge has a helm station, a sundeck, an outdoor kitchen as well as a large saloon to experience cruises with a taste of perfection. The refinement of the hull together with the Volvo IPS 600 engine ensures smooth, high-performance and extremely safe navigation. Transforming the main deck into a single place to live on board, the completely retractable glass door naturally unites the interior and exterior spaces. Organized with opposing seats, the saloon in the center of the dinette spreads a sweet atmosphere of elegance imbued with complicity. The three cabins and two bathrooms can comfortably accommodate 6 guests and there is great attention to detail.

### Navigation equipment:

Rudder angle indicator, Radar Antenna, 2 Electronic engine control (Volvo Penta), 2 On-Board Computer (Volvo Penta), Chain counter, Odometer (Simrad), GPS (Simrad), 2 VHF Radio, Co-pilot seat.

### Staging and technical:

Fume/Gas Detector, 2 Engine Alarm, Bilge Alarm, Water pressure pump, Deck Shower, Twin Steering, Headlights fixed on the stem, Electric Flaps, 2 Flaps Indicators, Anchor Chain Washdown, Washbasin in the cockpit, Courtesy Lights, Gangway, Platform, Automatic Bilge Pump, 2 Electric Bilge Pump, Manual Bilge Pump, Entry door, Teak Cockpit, 2 Shorepower connector (230 V - 50 Hz 63A con cavo di 15m), Water harbor connector system, Electric Windlass, swimming ladder, cockpit table, Living Room Foldable Table, Tender, Horn, Stern Winches, Bow Winches.

### Domestic Facilities onboard:

Warm Water System (60 Litri), Inverter (24 V / 12 V), Interior wooden floor, 12V Outlets, 220V Outlets, Black Water Tank, 3 Electric Toilet (Vacuflush).

### Entertainment:

Speakers, Radio AM/FM.

### Kitchen and appliances:

Galley, Deck Refrigerator (145 L), Refrigerator (145 L), Icebox (75 L), Coffee Machine, Ceramic hot plate.

### Upholstery:

Cushions, Flybridge Cover, Sunshade.

## IT

Il Monte Carlo 5 incarna in maniera distinta lo spirito premium della gamma. Questo modello emblematico si distingue per l'eleganza dei suoi tessuti, la cura nei dettagli e il design italiano perfettamente riuscito. Coniugando su questa unità la sua esperienza ancestrale e le più recenti tecnologie, Beneteau firma un motor-cruiser dai valori che si ispirano direttamente ai Monte Carlo Yachts. Ispirandosi allo stile di vita mediterraneo, il Monte Carlo 5 possiede un fascino unico e intramontabile. Concepito come un vero e proprio luogo di vita a bordo, il grande flybridge ombreggiato, dispone di una postazione di guida, un prendisole, una cucina esterna oltre che un grande quadrato per vivere crociere dal gusto di perfezione. La raffinatezza della carena insieme alla motorizzazione Volvo IPS 600 assicura una navigazione dolce, performante e estremamente sicura. Trasformando la coperta

principale in un unico luogo di vita a bordo, la vetrata, completamente scomparsa, unisce in maniera naturale gli spazi interni ed esterni. Organizzato con sedute contrapposte, il quadrato al centro della dinette, diffonde una dolce atmosfera di eleganza intrisa di complicità. Le tre cabine e i due bagni possono accogliere comodamente 6 ospiti e si respira una grande cura nei dettagli.

### Strumentazione elettronica di navigazione:

Angolo barra, Antenna radar, 2 Comando motori elettronico (Volvo Penta), 2 Computer di bordo (Volvo Penta), Contametri catena, Contamiglia (Simrad), GPS (Simrad), 2 Radio VHF, Sedile Copilota.

### Allestimento tecnico e di coperta:

Allarme fumo/gas, 2 Allarme motore, Allarme sentina, Autoclave, Doccia esterna, Doppia timoneria, Fari fissi a poppa, Flap elettrici, 2 Indicatori Flaps, Lavaggio catena, Lavandino nel Pozzetto, Luci di cortesia, Passerella, Piattaforma, Pompa di sentina automatica, 2 Pompa di sentina elettrica, Pompa di sentina manuale, Porta ingresso, Pozzetto Teak, 2 Presa 220V banchina (230 V - 50 Hz 63A con cavo di 15m), Presa acqua banchina, Salpa Ancore Elettrico, Scaletta da bagno, Tavolo pozzetto, Tavolo Salone Abbattibile, Tender, Tromba, Winch tonnellaggio di poppa, Winch tonnellaggio di prua.

### Dotazioni domestiche di bordo:

Boiler (60 Litri), Inverter (24 V / 12 V), Pavimento interno in legno, Prese interne 12v, Prese interne 220v, Serbatoio Acque Nere, 3 WC marino elettrico (Vacuflush).

### Intrattenimento:

Altoparlanti, Radio AM/FM.

### Cucina ed elettrodomestici:

Cucina, Frigorifero esterno (145 L), Frigorifero interno (145 L), Ghiacciaia (75 L), Macchina caffè, Piastra in vetroceramica.

### Tappezzerie:

Cuscineria completa, Telo Copertura Fly, Tendalino.

## FR

La Monte Carlo 5 incarne clairement l'esprit premium de la gamme. Ce modèle emblématique se distingue par l'élégance de ses tissus, le souci du détail et le design italien parfaitement réussi. Alliant son expérience ancestrale et les dernières technologies sur cette unité, Beneteau a conçu un motor-cruiser avec des valeurs directement inspirées de Monte Carlo Yachts. Inspirée de l'art de vivre méditerranéen, la Monte Carlo 5 possède un charme unique et intemporel. Conçu comme un véritable lieu de vie à bord, le grand flybridge ombragé dispose d'un poste de barre, d'un bain de soleil, d'une cuisine extérieure ainsi que d'un grand carré pour vivre des croisières au goût de la perfection. Le raffinement de la coque associé au moteur Volvo IPS 600 assure une navigation fluide, performante et extrêmement sûre. Transformant le pont principal en un lieu unique de vie à bord, la porte vitrée entièrement escamotable unit naturellement les espaces intérieurs et extérieurs. Organisé avec des sièges opposés, le carré au centre de la dinette diffuse une douce atmosphère d'élégance empreinte de complicité. Les trois cabines et les deux salles de bains peuvent accueillir confortablement 6 personnes et il y a une grande attention aux détails.

### Équipement électronique de navigation:

Indicateur d'angle de barre, Antenne radar, 2 Commande électrique (Volvo Penta), 2 Ordinateur fixe de bord (Volvo Penta), Compteur de chaîne, Loch (Simrad), GPS (Simrad), 2 Radio VHF, Siège copilote.

### Équipement de pont:

Alarmer gaz, 2 Alarmer motor, Alarmer de pompe de cale, Eau sous pression, Douche de cockpit, Double barre à roue, Phares fixes arrière, Flaps électriques, 2 Indicateurs de flaps, Lavage de chaîne, Lavabo dans le cockpit, Éclairage de courtoisie, Passerelle, Plateforme arrière, Pompe de cale automatique, 2 Pompe de cale électrique, Pompe de cale manuelle, Porte latérale, Cockpit en teck, 2 Prise de quai (230 V - 50 Hz 63A con cavo di 15m), Connexion eau sous pression à quai, Guindeau électrique, Echelle de bain, table de cockpit, Table pliante de salon, Annexe, Corne, Winch électrique arrière, Winch électrique avant.

#### Equipement intérieur:

Ballon d'eau chaude (60 Litri), Convertisseur (24 V / 12 V), Plancher intérieur en bois, Prises interieures 12v, Prises interieures 220v, Réservoir d'eau noire, 3 Toilettas électriques (Vacuflush).

#### Divers:

Haut-parleurs, Radio AM/FM.

#### Equipement de confort:

Cuisine, Réfrigérateur extérieur (145 L), Réfrigérateur intérieur (145 L), Glacière (75 L), Machine a café, Plaque vitrocéramique.

#### Sellerie et tauds:

Sellerie complète, Taud de fly, Taud de soleil.

#### DE

Der Monte Carlo 5 verkörpert eindeutig den Premium-Geist der Baureihe. Dieses emblematische Modell zeichnet sich durch die Eleganz seiner Stoffe, die Liebe zum Detail und das perfekt gelungene italienische Design aus. Durch die Kombination seiner angestammten Erfahrung und der neuesten Technologien hat Beneteau einen Motorkreuzer mit Werten entworfen, die direkt von Monte Carlo Yachts inspiriert sind. Inspiriert vom mediterranen Lebensstil hat der Monte Carlo 5 einen einzigartigen und zeitlosen Charme. Die große, schattige Flybridge ist als echter Ort des Lebens an Bord konzipiert und verfügt über einen Steuerstand, ein Sonnendeck, eine Außenküche sowie einen großen Salon, um Kreuzfahrten mit einem Hauch von Perfektion zu erleben. Die Verfeinerung des Rumpfes zusammen mit dem Volvo IPS 600-Motor sorgt für eine reibungslose, leistungsstarke und extrem sichere Navigation. Die vollständig versenkbare Glastür verwandelt das Hauptdeck in einen einzigen Ort zum Leben an Bord und vereint auf natürliche Weise den Innen- und Außenbereich. Der Salon in der Mitte der Essecke ist mit gegenüberliegenden Sitzen organisiert und verbreitet eine süße Atmosphäre der Eleganz, die von Komplizenschaft durchdrungen ist. Die drei Kabinen und zwei Badezimmer bieten bequem Platz für 6 Gäste und es wurde viel Wert auf Details gelegt.

#### Navigation elektronische Instrumentation:

Ruderlageanzeiger, Radarantenne, 2 Elektronische Motorensteuerung (Volvo Penta), 2 Yacht PC (Volvo Penta), Kettenzählwerk, Logge (Simrad), GPS (Simrad), 2 UKW-Funk, Copilotensitz.

#### Deck und technische Ausrüstung:

Gas Alarm, 2 Motoralarm, Bilgealarm, Druckwasserpumpe, Cockpitdusche, Doppelsteueranlage, Scheinwerfer am Heck, elektrische Trimmklappen, 2 Trimmklappen Anzeigen, Ketten-Waschanlage, Waschbecken im Cockpit, Nachtbeleuchtung, Gangway, Plattform, automatische Bilgepumpe, 2 elektrische Bilgepumpe, manuelle Bilgepumpe, Eingangstür, Teak im Cockpit, 2 Landanschluß (230 V - 50 Hz 63A con cavo di 15m), Wasseranschluss, elektrische Ankerwinde, Badeleiter, Cockpittisch, Klappbarer Wohnzimmertisch, Beiboot, Signalhorn, Verholwinde auf dem Achterdeck, Verholwinde auf dem Vordeck.

#### Anlagen an Bord:

Warmwasserbereiter (60 Litri), Inverter (24 V / 12 V),

Innenholzboden, 12V Steckdose, 220V Steckdose, Schwarzwassertank, 3 elektrische Toilette (Vacuflush).

#### Unterhaltung:

Lautsprecher, Radio AM/FM.

#### Küchen-und Haushaltsgeräte:

Pantry, Kühlschrank an Deck (145 L), Kühlschrank (145 L), Eisbox (75 L), Kaffeemaschine, Ceran-Kochfeld.

#### Polster und Persenninge:

Polster, Flybridge Cover, Sonnenpersenning.

#### ES

El Monte Carlo 5 encarna claramente el espíritu premium de la gama. Este emblemático modelo destaca por la elegancia de sus tejidos, la atención al detalle y el acertado diseño italiano. Combinando su experiencia ancestral y las últimas tecnologías en esta unidad, Beneteau ha diseñado un crucero a motor con valores que se inspiran directamente en los yates de Montecarlo. Inspirado en el estilo de vida mediterráneo, el Monte Carlo 5 tiene un encanto único y atemporal. Concebido como un verdadero lugar de vida a bordo, el gran flybridge sombreado cuenta con un puesto de mando, un solárium, una cocina al aire libre, así como un gran salón para experimentar cruceros con un sabor perfecto. El refinamiento del casco junto con el motor Volvo IPS 600 garantiza una navegación suave, de alto rendimiento y extremadamente segura. Transformando la cubierta principal en un único lugar para vivir a bordo, la puerta de vidrio completamente retráctil une naturalmente los espacios interiores y exteriores. Organizado con asientos opuestos, el salón en el centro del comedor difunde una dulce atmósfera de elegancia impregnada de complicidad. Los tres camarotes y los dos baños pueden alojar cómodamente a 6 huéspedes y hay una gran atención al detalle.

#### Instrumentación electrónica de navegación:

Indicador de ángulo de timón, Antena de radar, 2 Control de motor electrónico (Volvo Penta), 2 Ordenador de abordo (Volvo Penta), Contador cadena, Cuenta millas (Simrad), GPS (Simrad), 2 Radio VHF, Asiento Copiloto.

#### Equipo técnico y de cubierta:

Alarma gas, 2 Alarma motor, Alarma sentina, Bomba de agua dulce, Ducha externa, Doble rueda de timón, Focos fijos en popa, Flaps eléctricos, 2 Indicadores Flaps, Bomba de baldeo, Lavabo en la cabina, Luces de cortesía, Pasarela, Plataforma, Bomba de achique automática, 2 Bomba de achique eléctrica, Bomba de achique manual, Puerta de entrada, Bañera en teca, 2 Toma de 220V para el puerto (230 V - 50 Hz 63A con cavo di 15m), Toma de agua para el puerto, Molinete eléctrico, Escalera de baño, mesa de bañera, Mesa plegable para sala de estar, Auxiliar, Bocina, Cabestrantes de popa, Cabrestantes de proa.

#### Enseres domesticos de abodo:

Calentador (60 Litri), Transformador (24 V / 12 V), Suelo interior de madera, Tomas de 12v, Enchufes de 220v, Tanque de aguas negras, 3 WC marino eléctrico (Vacuflush).

#### Entretenimiento:

Altavoces, Radio AM/FM.

#### Cocina y electrodomésticos:

Cocina, Frigorífico de cubierta (145 L), Frigorífico (145 L), Nevera de hielo (75 L), Máquina de café, Placa vitrocerámica.

#### Tapicerías:

Cojinería completa, Lona de Flybridge, Toldo.

#### NL

De Monte Carlo 5 belichaamt duidelijk de premium geest van het assortiment. Dit emblematische model valt op door de elegantie van zijn stoffen, de aandacht voor detail en het

perfect geslaagde Italiaanse design. Door zijn voorouderlijke ervaring en de nieuwste technologieën op dit apparaat te combineren, heeft Beneteau een motorcruiser ontworpen met waarden die rechtstreeks zijn geïnspireerd door Monte Carlo Yachts. Geïnspireerd door de mediterrane levensstijl, heeft de Monte Carlo 5 een unieke en tijdloze charme. De grote schaduwrijke flybridge is ontworpen als een echte plek van leven aan boord en heeft een stuurstand, een zonnedek, een buitenkeuken en een grote salon om cruises te ervaren met een voorproefje van perfectie. De verfijning van de romp samen met de Volvo IPS 600-motor zorgt voor een soepele, krachtige en uiterst veilige navigatie. Door het hoofddek om te toveren tot één plek om aan boord te wonen, verenigt de volledig intrekbare glazen deur op natuurlijke wijze de binnen- en buitenruimtes. Georganiseerd met tegenover elkaar liggende stoelen, verspreidt de saloon in het midden van de dinette een zoete sfeer van elegantie doordrenkt met medeplichtigheid. De drie hutten en twee badkamers bieden comfortabel plaats aan 6 gasten en er is veel aandacht voor detail.

#### Elektronische navigatie-instrumenten:

Roerhoek indicator, Radar antenne, 2 Elektronische motorbediening (Volvo Penta), 2 Scheepscomputer (Volvo Penta), Kettingteller, Log (Simrad), GPS (Simrad), 2 Marifoon, Meevaar stoel.

#### Technische- en dekuistrusting:

Rook-/gasmelder, 2 Motor Alarm, Bilge Alarm, Waterdruk systeem, Buitendouche, Dubbele besturing, Zoeklicht geïnstalleerd op spiegel, Elektrische trimflappen, 2 Trimflappen indicatoren, Anker (ketting) spoelsysteem, Wasbak in de kuip, Sfeerverlichting, Loopplank, Platform, Automatische bilgepomp, 2 Elektrische bilgepomp, Handmatige bilgepomp, Ingangdeur, Teak in kuip, 2 Walaansluiting 230V (230 V - 50 Hz 63A con cavo di 15m), Walaansluiting voor water, City-/Water-connection, Elektrische ankerlier, Zwemtrap, Kuiptafel, Opklapbare salontafel, Bijboot, Hoorn, Hek lier, Boeglier.

#### Huishoudelijke apparatuur aan boord:

Warmwater boiler (60 Litri), Omvormer (24 V / 12 V), Interieur houten vloer, 12V Stopcontacten, 230V Stopcontacten, Zwartwatertank (fecaliën), 3 Elektrisch toilet (Vacuflush).

#### Vermaak:

Luidsprekers, Radio AM/FM.

#### Keuken & Apparatuur:

Keuken, Koelkast aan dek (145 L), Koelkast (145 L), Icebox (75 L), Koffiezetapparaat, Keramische kookplaat.

#### Bekleding:

Kussens, Flybridge hoezen, Zonneluifel.

#### RU

Monte Carlo 5 ярко воплощает в себе премиальный дух модельного ряда. Эта знаковая модель выделяется элегантностью тканей, вниманием к деталям и идеально удачным итальянским дизайном. Сочетая свой наследственный опыт и новейшие технологии на этом агрегате, Beneteau разработала моторный круизер с ценностями, которые напрямую вдохновлены Monte Carlo Yachts. Вдохновленные средиземноморским стилем жизни, часы Monte Carlo 5 обладают уникальным и неподвластным времени шармом. Задуманный как настоящее место жизни на борту, большой затененный флайбридж имеет пост управления, солнечную палубу, открытую кухню, а также большой салон, где можно совершать круизы со вкусом совершенства. Усовершенствованный корпус в сочетании с двигателем Volvo IPS 600 обеспечивает плавную, высокопроизводительную и чрезвычайно безопасную навигацию. Превращая главную палубу в единое место для жизни на борту, полностью выдвижная стеклянная

дверь органично объединяет внутренние и внешние пространства. Салон в центре обеденной зоны, организованный с противоположными сиденьями, создает сладкую атмосферу элегантности, пропитанной соучастием. В трех каютах и двух ванных комнатах с комфортом могут разместиться 6 гостей, и здесь уделяется большое внимание деталям.

#### Электронные навигационные приборы:

Угол поворота, антенна РЛС, 2 Electronic engine control (Volvo Penta), 2 Бортовой компьютер (Volvo Penta), Сеть счетчик, спидометр (Simrad), GPS (Simrad), 2 Радио VHF, Место второго пилота.

#### Техническое оснащение и оснащение палубы:

Аварийный сигнал газа, 2 Аварийный сигнал двигателя, Аварийный сигнал трюма, Автоклав, внешняя душа, Двойной штурвал, Основные фары корме, Электрические клапаны, 2 Индикаторы закрылка, Стиральная цепях, Умывальник в кокпите, любезность фонари, сходни, Платформа, Автоматический трюмный насос, 2 Электрический трюмный насос, Ручной трюмный насос, Входная дверь, Колодец из тика, 2 Прямая розетка от причала (230 V - 50 Hz 63A con cavo di 15m), Прямая розетка от причала, Электрическая якорная лебедка, Трап ванной, cockpit table, Складной стол для гостиной, Тендер, Рупор, Лебедка верпования кормы, Токарно лебедки.

#### Бытовое оснащение на борту:

котлом (60 Litri), Инвертер (24 V / 12 V), Деревянный пол в интерьере, Внутренние розетки 12v, Внутренние розетки 220v, Резервуар для черной воды, 3 Электрический морской туалет (Vacuflush).

#### Развлечения:

динамик, Radio AM/FM.

#### Кухня и бытовые приборы:

Кухня, внешний холодильник (145 L), Внутренний холодильник (145 L), ледово-поле (75 L), Кофеварка, Керамическая плита.

#### Обивка:

полное подушки, Flybridge Cover, палатка для ВС.

## General information

Make:	Beneteau
Model:	MONTE CARLO 5
Year:	2015
Condition:	Used

## Engine

Engine:	Volvo Penta IPS 600, 435 hp
Engine type:	
Fuel type:	Diesel
Fuel tank:	1300 (l)

## Measurements

Length:	15.1 m (49.54 ft)
Beam:	4.32 m (14.17 ft)
Deep:	1.27 m (4.17 ft)

## Accommodation

Cabins:	0
Berths:	0

## Images



Beneteau MC5



Aft profile



Cockpit dinette



Flybridge



Bow sunpad



{1} Helm station



{1} Helm



{1} Salon



{1} Dinette



{1} Salon lounge



{1} Galley



{1} Owner's cabin



{1} Owner's cabin detail



{1} Vip cabin



{1} Guest cabin



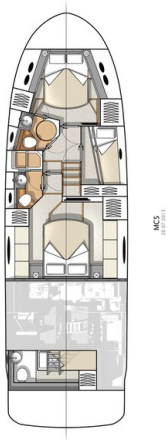
{1} Owner's bathroom



{1} Engine room



{1} Generator



{L} Lowerdeck

**Given For Yachting**

Piazza Quadra, 8  
07020 Porto Rotondo  
Italy

Phone: +39078934721

<https://www.givenfor.it>

