



Aqua-House Hausboot Harmonia 310

€95,000 • Polen Poland • New • 2023

Presented by

Jan Spengler
Phone: +49 4101 5155566

**Michael Schmidt &
Partner Yachthandels
GmbH**

Rübekamp 5
25421 Pinneberg
Germany



Michael Schmidt & Partner
International Yachtbrokers

Details

Make:	Aqua-House
Model:	Hausboot Harmonia 310
Year:	2023
Condition:	New
Engine:	, 205 hp
Engine type:	
Length:	9.2 m (30.18 ft)
Beam:	3.1 m (10.17 ft)
Cabins:	0
Berths:	0



Michael Schmidt &
Partner Yachthandels
GmbH



7zea.com

Description

EN

17sqm Hauboot
Frame: aluminum or galvanized steel
Float: Polyethylene.
House construction: construction, certified, impregnated wood.
Floor: galvanized cover plate, membrane, PUR insulation, waterproof plywood, PVC flooring.
Walls: membrane, PUR thermal insulation, waterproof panel, commercial wallpaper.
Façade: VOX cladding.
Ceiling: PVC
Kitchen: space for hob, extractor hood, cupboards, sink, battery, space for a refrigerator,
WC: toilet with aerator, shower, washbasin, electric fan
Windows: aluminium frame, reinforced double glazing, sliding doors to the bow terrace, 2 x fixed window, 2 x PVC porthole window, balcony door to aft terrace.
Interior doors: folding or opening doors
Deck: PVC flooring, railing, 4 cleats,
Sanitary installation: hydropump, electric heating 60 l, fresh water tank - 400 liters, grey water tank - 400 liters, level sensors.
Electrical installation: 230V / 12V - connection to the mooring, electric heating
Heating: electric radiators

FLOATING package possible:

Mercury 9.9 KM engine + starter battery + fuel tank 45 ltr
Victron Energy Solar System Off Grid - 2 x 360 W Solar Panel, MultiPlus II 3000 KV, 2 x 220 Ah battery
Control panel
Cameras: PS,SB,AFT, Navigation Lights,Typhon

Exterior color selectable

IT

Hauboot di 17mq
Struttura: alluminio o acciaio zincato
Galleggiante: Polietilene.
Costruzione di case: costruzione, legno certificato, impregnato.
Pavimento: piastra di copertura zincata, membrana, isolamento PUR, compensato impermeabile, pavimento in PVC.
Pareti: membrana, isolamento termico PUR, pannello impermeabile, carta da parati commerciale.
Facciata: rivestimento VOX.
Soffitto: PVC
Cucina: spazio per piano cottura, cappa aspirante, armadi, lavello, batteria, spazio per un frigorifero,
WC: WC con aeratore, doccia, lavabo, ventilatore elettrico
Finestre: telaio in alluminio, doppi vetri rinforzati, porte scorrevoli sulla terrazza di prua, 2 x finestra fissa, 2 x Finestra oblò in PVC, porta balcone sulla terrazza di poppa.
Porte interne: porte pieghevoli o apribili
Ponte: pavimento in PVC, ringhiera, 4 bitte,
Installazione sanitaria: idropompa, riscaldamento elettrico 60 l, serbatoio acqua dolce - 400 litri, serbatoio acque grigie - 400 litri, sensori di livello.
Installazione elettrica: 230V / 12V - collegamento all'ormeggio, riscaldamento elettrico
Riscaldamento: radiatori elettrici

Pacchetto FLOATING possibile:

Motore Mercury 9.9 KM + batteria di avviamento + serbatoio carburante 45 ltr
Victron Energy Solar System Off Grid - 2 x 360 W pannello solare, MultiPlus II 3000 KV, 2 x 220 Ah batteria
Pannello di controllo
Telecamere: PS,SB,AFT, Luci di navigazione,Typhon

Colore esterno selezionabile

FR

Hauboot 17m²
Cadre : aluminium ou acier galvanisé
Flotteur: Polyéthylène.
Construction de maison: construction, certifiée, bois imprégné.
Plancher : plaque de recouvrement galvanisée, membrane, isolation PUR, contreplaqué imperméable, revêtement de sol en PVC.
Murs : membrane, isolation thermique PUR, panneau imperméable, papier peint commercial.
Façade: bardage VOX.
Plafond: PVC
Cuisine: espace pour plaque de cuisson, hotte aspirante, placards, évier, batterie, espace pour réfrigérateur,
WC : wc avec aérateur, douche, lavabo, ventilateur électrique
Fenêtres: cadre en aluminium, double vitrage renforcé, portes coulissantes donnant sur la terrasse avant, 2 x fenêtre fixe, 2 x Fenêtre hublot en PVC, porte de balcon donnant sur la terrasse arrière.
Portes intérieures : portes pliantes ou ouvrantes
Tablier: sol en PVC, garde-corps, 4 tasseaux,
Installation sanitaire : hydropompe, chauffage électrique 60 l, réservoir d'eau douce - 400 litres, réservoir d'eaux grises - 400 litres, capteurs de niveau.
Installation électrique: 230V / 12V - raccordement à l'amarrage, chauffage électrique
Chauffage: radiateurs électriques

Forfait FLOTTANT possible :

Moteur Mercury 9.9 KM + batterie de démarrage + réservoir de carburant 45 ltr
Victron Energy Solar System Off Grid - 2 x 360 W Solar Panel, MultiPlus II 3000 KV, 2 x 220 Ah batterie
Panneau de configuration
Caméras: PS, SB, AFT, Feux de navigation, Typhon

Couleur extérieure sélectionnable

DE

17qm Hauboot
Rahmen: Aluminium oder verzinkter Stahl
Schwimmer: Polyethylen.
Hauskonstruktion: Konstruktion, zertifiziertes, imprägniertes Holz.
Boden: verzinktes Abdeckblech, Membran, PUR-Isolierung, wasserfestes Sperrholz, PVC-Bodenbelag.
Wände: Membran, PUR-Wärmedämmung, wasserdichte Platte, handelsübliche Tapete.
Fassade: VOX-Verkleidung.
Decke: PVC
Küche: Platz für Kochfeld, Dunstabzugshaube, Schränke, Spüle, Batterie, Platz für einen Kühlschrank,
WC: Toilette mit Luftsprudler, Dusche, Waschbecken, elektrischer Ventilator
Fenster: Aluminiumrahmen, verstärkte Doppelverglasung, Schiebetüren zur Bugterrasse, 2 x festes Fenster, 2 x PVC-Bullaugenfenster, Balkontür zur Achterterrasse.
Innentüren: Falt- oder Öffnungstüren
Deck: PVC-Belag, Reling, 4 Klampen,
Sanitärinstallation: Hydropumpe, elektrische Heizung 60 l, Frischwassertank - 400 Liter, Grauwassertank - 400 Liter, Füllstandssensoren.
Elektroinstallation: 230V / 12V - Anschluss an den Liegeplatz, Elektroheizung
Heizung: elektrische Heizkörper

FLOATING Packet möglich:

Mercury 9,9 KM Motor + Starterbatterie + Kraftstofftank 45 ltr
Victron Energy Solaranlage Off Grid - 2 x 360 W Solarpanel,
MultiPlus II 3000 KV, 2 x 220 Ah Batterie
Steuerpult
Kameras: PS,SB,AFT , Navigationslichter,Typhon

Außenfarbe wählbar

ES

17m² Hauboot

Marco: aluminio o acero galvanizado

Flotador: Polietileno.

Construcción de viviendas: construcción, certificada, madera impregnada.

Piso: placa de cubierta galvanizada, membrana, aislamiento PUR, madera contrachapada impermeable, piso de PVC.

Paredes: membrana, aislamiento térmico PUR, panel impermeable, papel pintado comercial.

Fachada: revestimiento VOX.

Techo: PVC

Cocina: espacio para vitrocerámica, campana extractora, armarios, fregadero, batería, espacio para un refrigerador,

WC: WC con aireador, ducha, lavabo, ventilador eléctrico

Ventanas: marco de aluminio, doble acristalamiento reforzado, puertas correderas a la terraza de proa, 2 x ventana fija, 2 x Ventana de ojo de buey de PVC, puerta de balcón a terraza de popa.

Puertas interiores: puertas plegables o abribles

Cubierta: suelo de PVC, barandilla, 4 tacos,

Instalación sanitaria: hidrobomba, calefacción eléctrica 60 l, depósito de agua dulce - 400 litros, depósito de aguas grises - 400 litros, sensores de nivel.

Instalación eléctrica: 230V / 12V - conexión al amarre, calefacción eléctrica

Calefacción: radiadores eléctricos

Paquete FLOTANTE posible:

Motor Mercury 9.9 KM + batería de arranque + tanque de combustible 45 ltr

Sistema solar Victron Energy Off Grid - 2 x 360 W Panel solar,

MultiPlus II 3000 KV, 2 x 220 Ah batería

Panel de control

Cámaras: PS,SB,AFT, Luces de navegación,Typhon

Color exterior seleccionable

NL

Woonboot van 17 m²

Frame: Aluminium of gegalvaniseerd staal

Vlotter: Polyethyleen.

Woningbouw: bouw, gecertificeerd, geïmpregneerd hout.

Vloer: gegalvaniseerd afdeklad, membraan, PUR-isolatie, waterdicht multiplex, PVC-bevloering.

Muren: membraan, PUR thermische isolatie, waterdichte plaat, commercieel behang.

Gevel: VOX-bekleding.

Plafond: PVC

Keuken: ruimte voor kookplaat, afzuigkap, kasten, spoelbak, accu, ruimte voor een koelkast,

Toilet: toilet met beluchter, douche, wastafel, elektrische ventilator

Ramen: Aluminium kozijn, versterkte dubbele beglazing,

schuifpui naar het boogterras, 2 x vast raam, 2 x

PVC patrijspoortraam, balkondeur naar achterterras.

Binnendeuren: vouw- of openingsdeuren

Dek: PVC vlonder, reling, 4 meenemers,

Sanitaire installaties: hydropomp, elektrische verwarming 60 l, verswatertank - 400 liter, grijswatertank -

400 liter, niveausensoren.

Elektrische installatie: 230V / 12V - aansluiting op de ligplaats, elektrische verwarming

Verwarming: elektrische radiatoren

FLOATING pakket mogelijk:

Mercury 9.9 KM Motor + Startaccu + Brandstoftank 45 ltr
Victron Energy Solar System Off Grid - 2 x 360 W zonnepaneel,
MultiPlus II 3000 KV, 2 x 220 Ah batterij

Bedieningspaneel

Camera's: PS, SB, AFT, navigatieverlichting, Typhon

Exterieurkleur selecteerbaar

RU

17кв.м. Хаубут

Рама: алюминий или оцинкованная сталь

Поплавков: Полиэтилен.

Строительство дома: строительство, сертифицированная, пропитанная древесина.

Пол: оцинкованная накладная плита, мембрана, полиуретановая изоляция, водонепроницаемая фанера, напольное покрытие из ПВХ.

Стены: мембрана, полиуретановая теплоизоляция, водонепроницаемая панель, коммерческие обои.

Фасад: облицовка VOX.

Потолок: ПВХ

Кухня: место для плиты, вытяжка, шкафы, мойка, батарея, место для холодильника,

Туалет: туалет с аэратором, душ, умывальник, электрофан

Окна: алюминиевая рама, усиленное двойное остекление, раздвижные двери на носовую террасу, 2 x фиксированное окно, 2 x

Окно иллюминатора из ПВХ, балконная дверь на кормовую террасу.

Межкомнатные двери: складные или открывающиеся двери

Палуба: ПВХ пол, перила, 4 скобы,

Сантехника: гидронасос, электрическое отопление 60 л,

бак для пресной воды - 400 литров, бак для серой воды - 400 литров, датчики уровня.

Электромонтаж: 230V / 12V - подключение к причалу, электрическое отопление

Отопление: электрические радиаторы

Возможна плавающая упаковка:

Двигатель Mercury 9.9 KM + стартерная батарея + топливный бак 45 л

Солнечная система Victron Energy вне сети - 2 x 360 Вт солнечных панелей, MultiPlus II 3000 кВ, 2 x 220 Ач батареи

Панель управления

Камеры: PS,SB,AFT, Навигационные огни,Тифон

Выбор цвета кузова

General information

Make:	Aqua-House
Model:	Hausboot Harmonia 310
Year:	2023
Condition:	New

Engine

Engine:	, 205 hp
Engine type:	

Measurements

Length:	9.2 m (30.18 ft)
Beam:	3.1 m (10.17 ft)
Deep:	0.5 m (1.64 ft)
Weight:	0 kg (0.00 lb)

Accommodation

Cabins:	0
Berths:	0

Images



IMG_3969



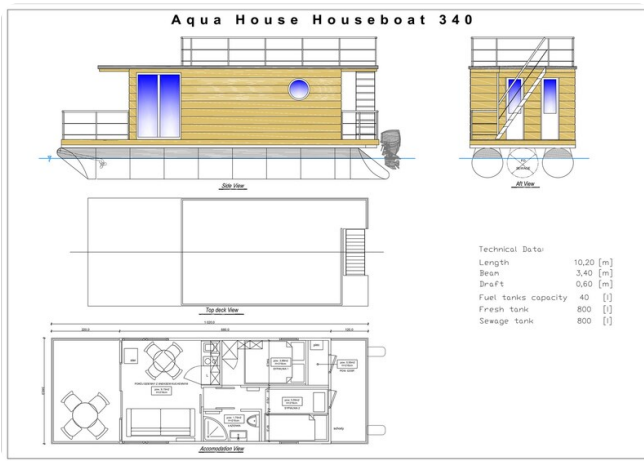
IMG_3970



HMSU1412



2021.05.17 - kerrafront VOX trend antracyt - widok 1(2)



GA-Aqua-House-340



IMG_3525



CPFT0568



BJHV9667



BWEG2098



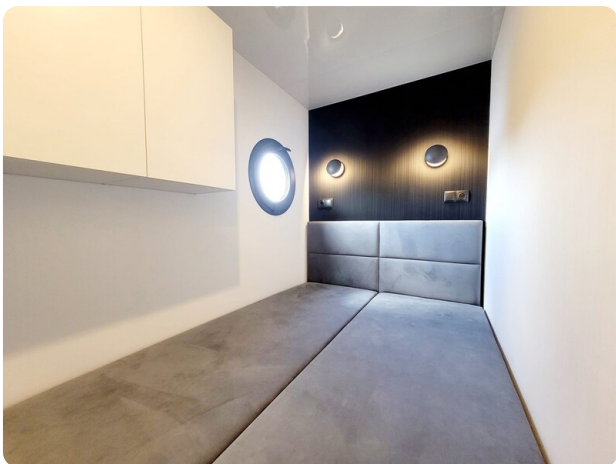
CQVJ0172



FRXL8837



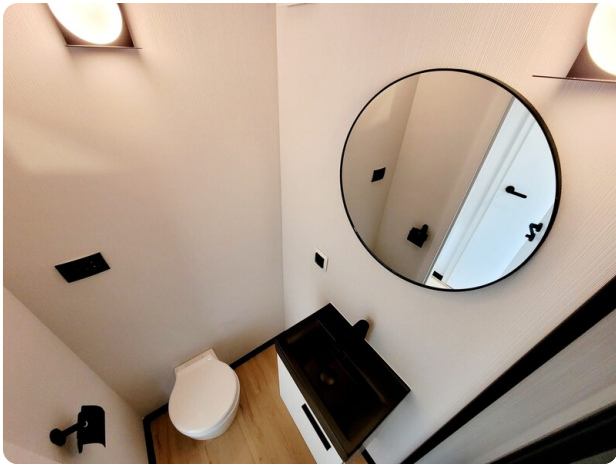
GCME2801



GRVC7088



GV001518



HGJJ7918



IDSD2944



ILLI7080



UITW0105



VQHY9463



WPDQ6551



XAJS3242



TRAL9196



TWPN8485



TYUV6360

Michael Schmidt & Partner Yachthandels GmbH

Rübekamp 5
25421 Pinneberg
Germany

Phone: +49 4101 5155566

<https://www.msp-yacht.de>



Michael Schmidt & Partner
International Yachtbrokers